



Merci à nos partenaires



Bonjour à toutes et tous,

Appréciés du public, les centres culturels de nos trois villes unissent à nouveau leurs forces et leurs atouts pour vous proposer ce programme culturel commun, malgré une baisse générale des budgets de l'Etat, culture comprise.

7 spectacles sont coproduits cette saison, dans une volonté renforcée de poursuivre la dynamique de nos partenariats. Pour aller encore plus loin, une billetterie mutualisée offrira aux habitants la possibilité d'acheter leurs places de spectacles indifféremment à Liffré et à Saint-Aubin-du-Cormier.

Confortée par l'augmentation de la fréquentation des spectateurs sur nos manifestations, la complémentarité culturelle territoriale est une réelle plus-value. Elle permet de :

- favoriser l'accès à la culture pour tous nos publics ;
- être solidaire en mutualisant nos moyens pour accueillir des propositions variées et originales tel que le spectacle *Les grands fourneaux* sous chapiteau ;
- poursuivre l'engagement pour les langues régionales ;
- soutenir et favoriser la création artistique, sans laquelle les spectacles de demain n'existeraient pas ;
- valoriser le rayonnement de notre programmation culturelle.

Soutenu par Liffré-Cormier Communauté et dans l'objectif d'optimiser sa diffusion, le programme est diffusé avec le magazine « Quoi de 9 » auprès des 28 000 habitants du territoire.

Très bonne lecture à toutes et tous.

Stéphane Piquet, Maire de La Bouëxière

Guillaume Bégué, Maire de Liffré

Jérôme Bégasse, Maire de Saint-Aubin-du-Cormier.



Dans un monde en constante évolution, où les repères semblent parfois s'effacer, nous vous invitons à découvrir ou redécouvrir la richesse et la diversité de notre patrimoine culturel. En le connaissant, nous comprenons mieux les échanges et les relations qui façonnent notre monde.

La saison débutera avec deux événements majeurs : la 4^{ème} édition des Festoyes et une exposition du Grenier de La Mémoire.

Convaincus que la culture est un bien commun, la municipalité et ses partenaires vous proposent des actions accessibles à tous et inclusives. Que cette saison soit une invitation aux rencontres !

Vive La culture !

Isabelle Cerneaux,

conseillère municipale déléguée à la culture de La Bouëxière



Les grands fourneaux, coproduction entre les trois villes

*Nous vous souhaitons une belle saison 2024-2025 et de belles découvertes culturelles.
Joyeux anniversaire à l'Espace Bel Air qui fête ses 20 ans cette année !*



À Liffré, la politique culturelle accessible à tous, facteur d'émancipation, s'invente, se vit au quotidien et flirte avec les émotions.

L'envie de s'installer confortablement dans notre salle de spectacle est présente mais nous jouons les prolongations de l'art dans la ville, les travaux de rénovation de « L'Aquazik » se poursuivent.

Place à présent aux expériences photographiques, à la réalité virtuelle, au cirque, au folk et aux nombreux rendez-vous culturels.

Prenez le temps, sortez du quotidien, laissez-vous guider par les artistes et tentez l'aventure de cette nouvelle saison Liffréenne !

Lydia Méret,
adjointe à la culture de Liffré



Si jeunesse savait, si vieillesse pouvait » dit l'adage. En 20 ans et 20 saisons, le Centre Culturel Bel Air a su vivre avec son temps : d'Aston Villa à Alan Stivell, de Dan Ar Braz à Franjo, de grands artistes ont marqué les mémoires.

20 dates programmées pour une 20^{ème} saison exaltante : Denez Prigent, Nuit incolore, Alain Chamfort... tout en continuant à consacrer la part belle aux découvertes, la création artistique, l'accompagnement des associations culturelles.

Le tout dans un bâtiment rénové, du matériel modernisé, paré pour les 20 prochaines années !

Venez nombreux les 4, 5 et 6 octobre, pour un week-end anniversaire exceptionnel !

Florent Baslé,
adjoint à la culture de Saint-Aubin-du-Cormier

Le galo den la pergramerie qhulturale - N-i a un petit de temp deja qe nôs 3 qemunes pôzirent chaqe lou sine su la chârte « du Galo, dame Yan, dame Vére I » o la Rejion Bertègn. De cai qi nous mene ét de fére aqeneûtr ene orinézon artistique en galo ben vioche e du temp, parème, e q'a ça pour yelle d'étr pour tout le monde, pour les pus jjeunes diq'és pus anciens : den les ecoles, ôtieûs de laizi, ADMA/EHPAD, lerouvairs, centrs qhulturals... N'en vla don des arivâs pour decouvir le guezon de la qhulture du payiz galo, e n-n'aprendr pus fôt su le parlement-la q'êt ahaitant e q'êt, li etout, un fondement de la filomie de la Bertègn.

Le gallo dans la programmation culturelle - Signataires de la charte « Du galo, dame yan, dame vére I »* avec la Région Bretagne, la volonté de nos 3 communes est de mettre à l'honneur une production artistique en langue gallèse vivante et moderne, à l'attention de tous les publics, des plus jeunes aux plus âgés : écoles, centre de loisirs, EHPAD, médiathèques, centres culturels... Autant d'occasions pour découvrir la richesse culturelle gallèse et en apprendre davantage sur cette langue patrimoniale qui fait, elle aussi, l'identité de la Bretagne. *« Du gallo, oui bien sûr ! »

Fêtes de la musique 2024

Créée en 1982 par le ministère de la culture avec pour objectif de faire descendre dans la rue les cinq millions de français qui jouaient d'un instrument de musique, la Fête de la Musique est devenue l'évènement culturel le plus fréquenté de l'année avec les Journées du Patrimoine.



samedi

08

juin

La Bouëxière

Découvrez les talents musicaux, amateurs ou professionnels, lors de la fête de la musique à La Bouëxière. Vous pourrez profiter d'ambiances musicales variées, allant du rock à la musique classique, grâce aux différentes scènes installées dans le centre bourg.

Les commerçants locaux seront présents pour vous proposer buvettes et restaurations diverses.

samedi

15

juin

Saint-Aubin-du-Cormier

Les associations et les commerçants de la ville de Saint-Aubin-du-Cormier vous proposent 7 scènes à découvrir en déambulant en cœur de bourg. Ensemble, ils mettent leur énergie au service des groupes amateurs et de leur rencontre avec le public. Toutes les esthétiques sont au rendez-vous, de la musique traditionnelle à la techno, en passant par le rock et la fanfare.

Venez soigner vos oreilles en dégustant une galette saucisse ou un rougail...

samedi

22

juin

Liffré

3 scènes aux ambiances multiples et complémentaires, ainsi qu'une scène libre, sont installées dans le centre-ville. Les groupes amateurs sont invités à présenter leur répertoire et leurs interprétations des grands standards de la chanson et du rock.

La culture gallèse est bien vivante et donnera à voir les danses traditionnelles et à écouter les musiques du patrimoine de Haute-Bretagne.

Des intermèdes de danse country jalonnent la soirée.

Les commerçants locaux proposeront en-cas et buvette.



Un été
2024
dans nos
communes

La Bouëxière

Juillet et août

Animations

ÉTANG DE CHEVRÉ

samedi **06** juillet

20h : *Animation nature*

(par Liffré-Cormier Communauté)

22h30 : *Cinéma de plein air*

THÉÂTRE DE VERDURE PIERRE-YVES LE BAIL

samedi **13** juillet

Fête Nationale

ÉTANG DE CHEVRÉ - 19H

Feu d'artifice - bal - buvette

Saint-Aubin-du-Cormier

samedi **22** juin

Guinguette équestre

PLACE VEILLARD

samedi **29** juin

Fanfare

PLACE VEILLARD

06 07 juillet

Fête médiévale de 1488

samedi **06** juillet

Concert : Les Tanneurs de DRAC

Médiéval festif

PLACE VEILLARD

samedi **13** juillet

Fête Nationale

PLACE VEILLARD / BORD DE L'ÉTANG

samedi **20** juillet

Fest-noz

PLACE VEILLARD

samedi **27** juillet

Musique du soleil

PLACE VEILLARD

samedi **03** août

Cinéma de plein air

« Le Peuple Loup »

JARDINS DE BEL AIR

samedi **10** août

Cinéma de plein air en gallo

« Astérix et le Domaine des Dieux »

JARDINS DE BEL AIR

samedi **17** août

Punk Bossa Nova

PLACE VEILLARD

samedi **24** août

Reggae

PLACE VEILLARD

samedi **31** août

Alee (Collectif 13)

et Mourad (La Rue Kétanou)

PLACE VEILLARD

Liffré

samedi **06** juillet

Festival Stand N'Rock

PARC LÉO LAGRANGE - 16H

dimanche **14** juillet

Fête Nationale

PARC LÉO LAGRANGE

Défilé aux lampions, feu d'artifice...

jeudi **18** juillet

Cinéma de plein air

Jumanji

PARC LÉO LAGRANGE 22H

jeudi **22** août

Cinéma de plein air

Charlie et la chocolaterie

PARC DE LA GUÉRINAIS - 20H30

samedi **24** août

Guinguette

(sous réserve de beau temps)

ÉTANG DU MOULIN - À PARTIR DE 10H

samedi

24

août



SPECTACLE JEUNE PUBLIC À 16H / SPECTACLE TOUT-PUBLIC À 20H

THÉÂTRE DE VERDURE PIERRE-YVES LE BAIL - LA BOUËXIÈRE



THÉÂTRE

Théâtre au village

**Gabilolo à la ferme - 16h - À partir de 4 ans
Gratuit**

Comédie de Catherine Degay

Humour, chansons et participation des enfants

Nous sommes dans le petit jardin de Mademoiselle Réséda, dans une petite ferme simple et tranquille. Quand débarque de la ville... Monsieur Gabilolo, bien décidé à s'installer à la campagne ! Tout au long de la pièce les enfants aideront Gabilolo dans son parcours initiatique !

**Le Songe d'une nuit d'été - 20h - Tout public
À partir de 12 ans - Gratuit**

Comédie de William Shakespeare

Avec 21 personnages interprétés par 8 comédiens et accompagnés de 2 musiciens en live.

Au cœur d'une forêt magique, quatre jeunes amants fantastiques s'unissent et se désunissent, créant désordre et confusion. Mais tout finira bien, si vous voulez savoir...

Entre burlesque et féeries, tête d'âne et intrigues amoureuses, venez découvrir ou redécouvrir la plus célèbre comédie de Shakespeare.

Compagnie Azor

Verdure

dimanche

15

sept.



À PARTIR DE 10H - ÉTANG DE CHEVRÉ - LA BOUËXIERE

Accès libre et gratuit / TOUT PUBLIC



FÊTE MÉDIÉVALE

Festoyes de Chevré

Gentes Dames et Nobles Seigneurs,

Réjouissez-vous ! Le temps a filé son écheveau pour nous mener à nouveau au cœur de l'histoire médiévale à l'Étang de Chevré, à La Bouëxière !

Préparez-vous, le dimanche 15 septembre 2024, à un voyage dans le temps, où les rires des farceurs et le cliquetis des armures résonneront à travers les âges.

Profitez des Festoyes de Chevré pour découvrir en famille le Moyen Âge du IX^{ème} et XIII^{ème} siècle.

Au travers du village médiéval de Chevré, de sa ferme, de ses campements installés tout autour de l'étang et de son marché médiéval, vous allez découvrir la vie quotidienne à cette époque.

Spectacles, animations et ateliers adaptés à tous les âges se tiendront tout au long de la journée.

Mairie de La Bouëxière

LIFFRÉ

Résidence-mission de Cédric Martigny



« NATURE HUMAINE » UNE RÉSIDENCE-MISSION PHOTOGRAPHIQUE

Vous avez peut-être déjà croisé Cédric Martigny, photographe, sur le marché de Liffré ou à la médiathèque. Peut-être avez-vous même été pris en photo.

Avec un studio photographique itinérant, dans un décor de nature inchangé, nous allons proposer aux habitants une expérimentation photographique ludique pour questionner la

place de l'Homme dans son environnement paysagé, et particulièrement son lien avec la nature, d'où le titre du projet : « nature humaine ».

En faisant de la forêt un décor photographique, et en empruntant les règles de la peinture classique comme le clair-obscur, le contraste, le cadrage, la pose, l'artiste met tout en œuvre pour signifier qu'en

photographie, comme en peinture, la réalité est altérée et scénographiée.

Dans un rapport vrai/faux, il résultera des séries de portraits photographiques tirés au cordeau qui figent et pétrifient la vie et les gestes du quotidien.

Une démarche artistique locale en la tournant vers une problématique contemporaine : notre rapport avec la nature.

UNE RÉSIDENCE-MISSION, QU'EST CE QUE C'EST ?

C'est un projet accompagné financièrement par le département d'Ille-et-Vilaine pour une durée de 2 ans renouvelable. Il doit inclure une part de création, un programme de diffusion et des actions culturelles en direction de tous et ancré sur le territoire, dans un souci de diversité culturelle tout en valorisant l'expérimentation de nouvelles relations entre art et population.



week-end
du 21 et
22 sept.

L'échappée belle #1

« Enforêstons-nous »

FORÊT - LIFFRÉ
TOUT PUBLIC



samedi

21
sept.

BALADE PHOTOGRAPHIQUE

en compagnie de la plasticienne Anne-Claire Macé.

De 10h à 17h - Pique-nique collectif le midi - gratuit sur réservation - session 1

Collectage d'éléments naturels, branchages, feuilles, mousses, fleurs... en début de matinée et confection de masques. Pour finir la journée, une séance de prise de vues mettra les réalisations des participants à l'honneur.

dimanche

22
sept.

FLÂNERIE CONTÉE

14h30 - Rond-point de Bouessay
8,50€ - Réservation indispensable

Des histoires, des voix, un air d'accordéon... Laissez-vous guider en forêt pour ce premier rendez-vous. On vous emmène ailleurs, en imagination. Ensemble, inventons une nouvelle manière de voir et d'être au monde qui nous entoure.

Dans le cadre de la résidence-mission de Cédric Martigny

1 brigade de conteurs-euses emmenée par Julie Dufils

Monsieur Loyal: Paul Carpentier - **Accordéon**: Emmanuel Maisonnier

Scénographie: Elodie Proust

samedi

28

sept.



DE 10H À 17H EN CONTINU - PRÉAU MAISONNEUVE - LA BOUËXIÈRE

Accès libre et gratuit / TOUT PUBLIC



EXPOSITION

Le grenier de la mémoire

C'est une histoire qui a débuté en 2017, après le don d'un habitant de la commune de La Bouëxière. Le comité consultatif du grenier de la mémoire, composé d'un groupe de citoyens amoureux de leur commune, de ses habitants et de son histoire, s'est constitué afin de collecter des témoignages et des objets du passé pour mieux comprendre l'histoire de notre commune et la transmettre aux générations futures. Grâce à la participation et aux dons des habitants, la mémoire, l'histoire et le patrimoine de notre commune s'enrichissent mois après mois. Les membres du comité consultatif du grenier de la mémoire vous invitent à venir découvrir une exposition des divers éléments recueillis qui aura lieu sous le préau Maisonneuve le 28 septembre.

Le 27 septembre, les membres du Grenier de la mémoire proposeront aux écoles et aux maisons de retraite des temps de visites.

Comité consultatif "Le Grenier de la mémoire"



On n'a pas tous les jours 20 ans...

Pour les 20 ans de l'Espace Bel Air, les associations culturelles saint-aubinaises s'associent à l'Espace Bel Air pour vous proposer un week-end inoubliable !

Ces propositions sont gratuites et ouvertes à tous (sauf concert du samedi soir).

vendredi

04

oct.

18H30

ouverture des festivités

19H - ESPACE BEL AIR

Apéro musical

20H30 - ESPACE BEL AIR

Concert de Vantage et *You Said Strange*

suivi d'un *After surprise*

samedi

05

oct.

15H - CINÉMA LE MAUCLERC

Diffusion du documentaire

« *Balaké Sissoko :
une histoire de kora* »

16H - JARDINS DE BEL AIR

Thé anglais

Improvisations théâtrales

18H - JARDINS DE BEL AIR

Chants de marins

20H30 - ESPACE BEL AIR

Concert de Nuit Incolore

22H30 - JARDINS DE BEL AIR

Orchestre d'harmonie

Écoles de musique l'Orphéon et La Fabrik

23H - JARDINS DE BEL AIR

Feu d'artifice



dimanche

06
oct.

10H - MÉDIATHÈQUE

*Exposition « chants
traditionnels et musiques de
Haute-Bretagne »*

**11H - DÉPART DE LA MÉDIATHÈQUE,
ARRIVÉE ESPACE BEL AIR**

Balade contée

12H - JARDINS DE BEL AIR

*Improvisations théâtrales
Guinguette et jeux en bois
Pot offert par l'UCIA*

14H - JARDINS DE BEL AIR

Moment musiques bretonnes

14H30 - ESPACE BEL AIR

*Présentation de la saison
culturelle*

15H - ESPACE BEL AIR

Les Graines oubliées
par Ladylike Lily
Spectacle jeune public

16H - ESPACE BEL AIR

Bal breton pour enfants

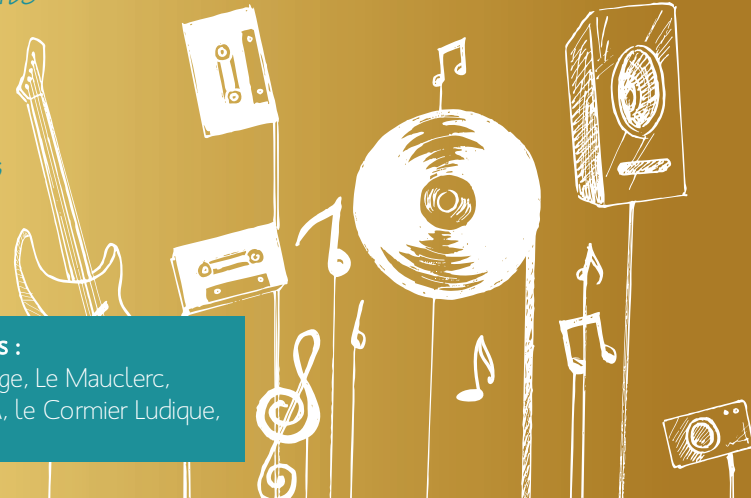
17H30 - ESPACE BEL AIR

*Démonstration de
dances irlandaises*
suivi d'une
initiation



Dimanche : jeux en bois proposés par Le Cormier Ludique

Samedi et Dimanche : restauration sur place



Un GRAND MERCI aux associations participantes :

OFFYON I, Le Bardac, L'Orphéon, La Fabrik, le comité de jumelage, Le Mauclerc,
La Zip Zap Compagnie, Les Baladins de la Tour, Anim' Bel Air, l'UCIA, le Cormier Ludique,
le Groupe Gallo Breton, Appel d'Eire



20H30 - ESPACE BEL AIR - SAINT-AUBIN-DU-CORMIER

Tarif GALA : 30€ / 25€ / TOUT PUBLIC

Durée : 1h15

MUSIQUES ACTUELLES

samedi

05

oct.

Nuit incolore

La loi du Papillon

C'est lors d'une de ses interminables insomnies que le jeune suisse Théo Marclay trouve son nom de scène : Nuit Incolore. Désormais, il passera le reste de ses nuits blanches à composer des chansons, semblables à des poèmes mélancoliques.

Il met en scène les doutes et les peines qui l'habitent grâce aux notes de son piano qui lui permettent d'attirer la lumière dans les coins les plus sombres de sa personne, comme s'il était le héros de son propre manga.

Inspiré de chanteurs comme Tseu The Kid et Joji, mais aussi par les films de Tim Burton et les animés japonais, l'univers de Nuit Incolore est un voyage, une invitation hypnotique à passer des "nuits sans couleur" à ses côtés.

Nuit Incolore

dimanche

06

oct.

15H - ESPACE BEL AIR - SAINT-AUBIN-DU-CORMIER

Gratuit - sur réservation / A PARTIR DE 5 ANS

Durée : 45 min

SPECTACLE MUSICAL ET D'OMBRES

Ladylike Lily

Les Graines Oubliées

Les Graines Oubliées raconte l'aventure d'une petite fille qui quitte sa ville natale pour sauver sa maman malade. En fouillant dans les vieux livres d'histoire et de botanique à la recherche d'un remède, elle se rend compte que des pages ont été arrachées. Une nuit, un crapaud qui parle vient lui révéler un secret. Il existe quelque part, loin de la ville, une sorcière qui sait soigner grâce aux pouvoirs des plantes. Peut-être même qu'elle peut guérir la maman de Lily. La petite fille se met alors en route et découvre tout un monde qu'on lui a caché jusqu'ici. Un univers sauvage, végétal et merveilleux qui a été volontairement dissimulé à l'enfant.



19

Musique, images, manipulation ombres, jeu : Orianne Marsilli

Régie, son, lumières, technicien ombres : Julien Ravary

mercredi

09

oct.



20

20H30 - ESPACE CULTUREL ANDRÉ BLOT - LA BOUËXIÈRE

Tarif D : 14€ / 7€ / TOUT PUBLIC



MUSIQUE DE GALICE

Caamaño & Ameixeiras

Le duo Caamaño & Ameixeiras, composé de Sabela Caamaño (accordéon chromatique) et Antía Ameixeiras (violon et voix), s'inspire de la tradition pour créer un langage propre et unique puisant dans les racines entrelacées des traditions musicales galiciennes, basques, balkaniques et celtiques.

Les deux musiciennes ont assimilé les traditions galiciennes dès leur plus jeune âge, ont participé à un large éventail de collaborations avec des artistes renommés tels que Carlos Núñez.

C'est un duo féminin créatif et poétique, qui met en valeur la richesse de leur territoire, dans une écriture contemporaine.

* <https://bouexazik.weebly.com/>

LE GRAND
SOUFFLET
ILLE-ET-VILAINE

Association Bouëzik



A close-up, black and white portrait of Denez Prigent. He has dark, wavy hair and is looking directly at the camera with a serious expression. His hand is resting against his chin, and he is wearing a ring on his finger. The background is dark and out of focus.

vendredi

11

oct.



20H30 - ESPACE BEL AIR - SAINT-AUBIN-DU-CORMIER

Tarif A : 24€ / 12€ / TOUT-PUBLIC / Durée : 1h30



MUSIQUE BRETONNE

Denez Prigent

« Stur An Avel »

Sa voix, sa poésie, son souffle, sa musique qui prend racine en terre bretonne, disent la puissance et la noblesse de cet artiste unique. Denez Prigent se révèle être plus qu'un chanteur, il est le barde absolu, intense, vêtu de noir, sauvage et beau... Il est le passeur de la lande, des sources et des lavoirs hantés, des eaux froides et argentées qui miroitent...

Denez Prigent rend possible l'alliance entre l'Homme et le monde quand il mêle les musiques actuelles aux musiques ancestrales, les mots d'aujourd'hui à la poésie éternelle. Bienvenue dans Stur an Avel - Le gouvernail du vent, un album ouvert sur le monde, résolument actuel, créateur d'images et de rêves. L'intensité des émotions, l'énergie de la transe, le mélange et le foisonnement d'instruments et de rythmes, la force des récits, le jeu époustouflant des musiciens, et bien sûr la voix unique et vibrante de l'artiste sont au cœur de cet album flamboyant.

21

LE GRAND
SOUFFLET
ILLE-ET-VILAINE

Collaboration Liffré / Saint-Aubin-du-Cormier

©NC

samedi

19

oct.



22

© Jesse Lucas

11H - ÉCOLE ROBERT DESNOS - LIFFRÉ

Tarif JP : 11,50€ / 9€ / À PARTIR DE 6 MOIS / Durée : 30 minutes

SIESTE MUSICALE



Rêverie électronique

Déroulant librement le fil de son inspiration au synthétiseur modulaire, Jesse Lucas s'échappe un temps des aventures de Rick Le Cube pour imaginer un voyage sonore destiné aux tout-petits comme à leurs parents. Le tout, au sein d'une bulle intimiste faite de boucles électroniques et de variations lumineuses...

Inspirée des disques ambiants et épurés de Brian Eno, cette rêverie est une lente dérive parsemée ici et là de sons naturels (cris d'animaux, gouttes de pluie, roulement des vagues...) et accompagnée d'images projetées sur un objet géométrique. Petit à petit, les paysages se succèdent. Du survol des montagnes jusqu'au fond des mers, on y suit l'évolution d'un monde organique qui se dévoile tout en douceur sous nos yeux, au gré des vibrations musicales.

Musique, visuels et interprétation : Jesse Lucas



mercredi

06

NOV.

23

© Amandine Baéchtel

15H30 - ESPACE INTERGÉNÉRATIONS - LIFFRÉ

Tarif JP : 11,50€ / 9€ / À PARTIR DE 5 ANS / Durée : 50 minutes

CIRQUE D'OBJETS



L'attirail

A partir de matériaux simples (fils de fer, boulons, clous...) de mécanismes et de lois physiques (poids, équilibre, ombre et lumière...) le spectacle se crée sous les yeux des spectateurs.

A la manière du sculpteur Alexander Calder et de son fameux cirque en fil de fer, il s'agit de fabriquer, de faire "en direct"... à travers une succession de bidouilles et de bricoles.

En jouant avec les codes du cirque traditionnel, avec cette capacité de l'enfance à imaginer, à se prendre au jeu, on pourra donc y voir une troupe d'acrobates, un véritable numéro d'écuyère, le plus fort jongleur du monde...

Compagnie La plaine de joie
De et par Tanguy Simonneaux



dimanche

10

nov.



16H - ESPACE CULTUREL ANDRÉ BLOT- LA BOUËXIÈRE

Tarif B : 8€ / 4€ / TOUT PUBLIC - Durée : 1h10



CONCERT THÉÂTRALISÉ



Les Gloriettes

Vivez la soirée d'un cabaret
comme si vous y étiez
grâce aux « Gloriettes ».

L'équipe du « Chouquet's Club » cherche à faire découvrir son établissement à une nouvelle clientèle. Pour cela, ils vont chanter, danser et raconter des extraits de leur grand show, munis d'un seul micro et d'une petite boîte à rythme.

Grâce à leur enthousiasme et leur amour du spectacle, vous n'aurez plus qu'à vous laisser porter et imaginer les palmiers de lumière, les quinze danseurs, le cocktail et l'orchestre.

Distribution : Isabelle Bouvrain, Nils Gautier, Aurore Pôtel, Catherine Vigneau.

Création : Compagnie 3ème Acte.

24

samedi

16

nov.



PLUSIEURS SÉANCES SUR LA JOURNÉE - DE 10H À 18H ESPACE INTERGÉNÉRATIONS - LIFFRÉ

Tarif PF : 8,50€ / À PARTIR DE 8 ANS / Durée : 40 min

Réservation indispensable / jauge réduite

CIRQUE EN RÉALITÉ VIRTUELLE



Hold On

Et si c'était vous l'artiste ?

Une expérience de réalité virtuelle qui vous transporte au cœur d'un spectacle aérien. Glissez-vous dans la peau de l'artiste et laissez-vous envahir par le trac, la joie, ou encore l'adrénaline.

Au-delà d'un film en réalité virtuelle, c'est un voyage sensoriel, inspiré d'une expérience de vie de la circassienne Corinne Linder, que vous allez vivre. Un moment où la chute semble inéluctable et qui, lorsqu'elle survient, suspend à jamais la grâce de l'instant.

Expérience non recommandée aux personnes à mobilité réduite et aux épileptiques.

En partenariat avec Ay-Roop, dans le cadre de la saison cirque

Directrice artistique : Corinne Linder,

Régisseuse générale : Marjolaine Grenier

25



samedi

16

nov.



20H30 - ESPACE BEL AIR - SAINT-AUBIN-DU-CORMIER

Tarif B : 21€ / 10,50€ / TOUT-PUBLIC / Durée : 1h05



OPÉRETTE



Une soirée chez Offenbach

Quatre solistes de renom interprètent Les succès célèbres d'Offenbach (La Vie Parisienne, La Belle Hélène, La Périçhôle, Les Contes d'Hoffmann...) pour nous entraîner dans une grande soirée lyrique déjantée.

Le Théâtre du Petit Monde offre ici au public une soirée Offenbach drôle, joyeuse et de qualité. Martin Loizillon pour cette occasion a écrit un livret tout à fait divertissant dans l'esprit du célèbre compositeur, donnant ainsi au public le sentiment de découvrir une nouvelle œuvre d'Offenbach : Jacques Offenbach lui-même qui vit entouré de son domestique Justin et de sa cuisinière pianiste, reçoit la visite d'une princesse quelque peu délurée...

Musique : Jacques Offenbach

Interprètes : Nicolas Rigas, Pierre-Antoine Chaumien, Guillaume Zhang,
Christine Tocci, Clémentine Decouture, Ruta Lenciauskaite

Mise en scène : Martin Loizillon

26

dimanche

17

nov.



27

© Serj Phlouze

16H - ESPACE CULTUREL ANDRÉ BLOT - LA BOUËXIÈRE

Tarif D : 14€ / 7€ / À PARTIR DE 12 ANS / Durée : 1h30

MUSIQUE DU MONDE ET JAZZ



Régis Huiban trio invite Mathilde Chevrel

Musette, musique bretonne, jazz, autant d'influences qui ont nourries les compositions et la création du trio de Régis Huiban, qui s'entoure de musiciens aux parcours riches et éclectiques.

Il est plus récemment à l'initiative de l'Ensemble des Imaginaires, où les sonorités de l'accordéon se mêlent à celles des cordes, des cuivres et des percussions. Le trio accordéon-guitare-contrebasse présenté ici est une formation réduite et pierre angulaire de cet ensemble.

Pour le concert bouëxiérais, une violoncelliste rejoint le trio dans un croisement de musique classique, musiques traditionnelles de Bretagne et d'ailleurs, jazz et improvisation.

Collaboration entre La Bouëxière, Liffré
et l'association Bouëxazik

Accordéon : Régis Huiban, - **Guitare :** Philippe Gloaguen,
Contrebasse : Pierrick Tardivel - **Violoncelle :** Mathilde Chevrel

vendredi

22

NOV.



28

© Isabella Balog

19H - RÉSIDENCE DU GRAND CHÊNE - LIFFRÉ

Gratuit / À PARTIR DE 10 ANS / Durée : 30 minutes

+ pot de l'amitié offert par les résidents

THÉÂTRE D'OBJETS



Mytho perso

Sous le prétexte d'une mini conférence autour de la mythologie grecque et dans un souci de vulgarisation, la narratrice nous présente la mythologie comme une grande famille :

« ... une grande famille, où tout le monde serait un peu mytho... ».

Au cours de sa démonstration, celle-ci se laisse aller à quelques digressions sur sa propre famille... et sur ce qu'on ne dit pas toujours tout haut.

Lors d'un tour de table, nous côtoyons les olympiens comme des proches, avec leurs petits travers et caractéristiques. On y (re)découvre les mythes d'Echo et Narcisse, Pandore ou Midas comme une confidence ou une anecdote.

Collectif Les Becs Verseurs

De et par Myriam Gautier

OFFREZ DES PLACES DE SPECTACLES !

Les fêtes de fin d'année approchent. Faites plaisir à vos proches en leur offrant des places de spectacles et des abonnements à La Bouëxière, Liffré, Saint-Aubin-du-Cormier ou dans les salles du Réseau des 4 Saisons.



vendredi

06
déc.

30

© Crystal Pictures

20H30 - CAFÉ-RESTAURANT LE PADAM - LIFFRÉ

Tarif E : 11€ / 5,50€ / À PARTIR DE 12 ANS / Durée : 1h30

CONTES EN MUSIQUE



Licor Café

Passionnée de traditions orales collectées entre la Galice, les Asturies et sa Bretagne natale, Morgane Le Cuff se fait tour à tour clown, conteuse, chanteuse, accompagnée d'une harpe celtique et de percussions ibériques comme la pandereta ou les cuillères en bois.

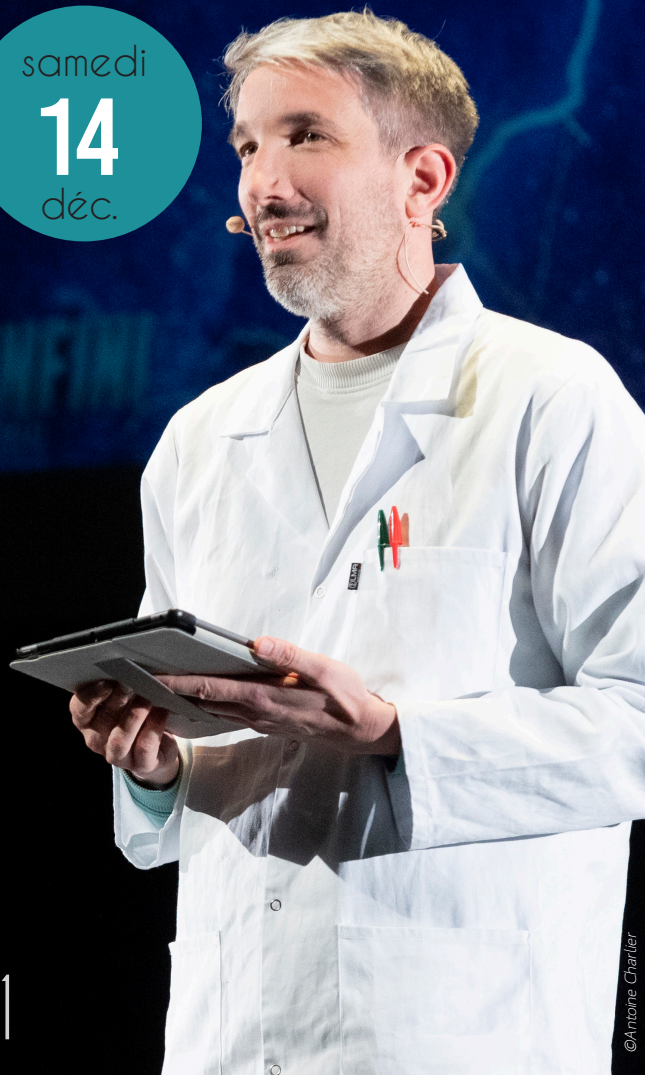
Au pas, au trot ou en gallo (langue de Haute-Bretagne), elle nous amène au fond d'un lac pour découvrir les stratagèmes de la fée Viviane afin de séduire Merlin, dans un village perché à Somiedo, auprès de la cuisinière de la vieille María ou encore su la më o un ptit peisson qhi terlusae.

Chatouillant, pinçant, percutant ou effleurant les cordes les plus sensibles de nos âmes, Morgane passe du rire aux larmes en transmettant son amour du jeu et de l'improvisation.

Harpe et récit : Morgane Le Cuff

samedi

14
déc.



20H30 - ESPACE BEL AIR - SAINT-AUBIN-DU-CORMIER

Tarif A : 24€ / 12€ / TOUT-PUBLIC / Durée : 1H15



HUMOUR

Guillaume Meurice

Vers l'infini (mais pas au-delà)

« Deux choses sont infinies : l'Univers et la bêtise humaine. Mais en ce qui concerne l'Univers, je n'en ai pas acquis la certitude absolue ».

Albert Einstein

Eric Lagadec (Astrophysicien/Enseignant-chercheur) et Guillaume Meurice (spécialiste autoproclamé de la connerie, auteur de conneries lui-même) nous proposent un voyage à travers les deux infinis. On y croise des galaxies, des exoplanètes, Eric Ciotti, des milliardaires qui conduisent dans l'espace et de la matière grise ou noire.

On s'interroge sur notre finitude, on explore nos limites, on repousse notre ignorance jusqu'à l'infini... Mais pas au-delà...

Un spectacle de et avec Eric Lagadec et Guillaume Meurice - Mise en scène : Papy

Régie technique : Bob Blasquez ou Aurélien Macquet

31

samedi

11

janv.



13H30 - 16H15 - 17H - SALLE CORBIÈRE

ESPACE CULTUREL ET ASSOCIATIF MAISONNEUVE - LA BOUËXIÈRE

Participation libre / À PARTIR DE 4 ANS / Durée : 30 minutes

JEUNE PUBLIC



Festival Les Zef et Mer

Programmation révélée en décembre 2024

Les Rencontres des Zef et Mer se sont donné pour but de créer une caisse de résonance pour les groupes innovants de la scène bretonne. Le propos musical est toujours moderne, surprenant, coloré avec la particularité d'être très varié. Tous les ans, trois spectacles spécialement dédiés au jeune public sont présentés. Chaque artiste dispose de 30 minutes pour faire découvrir un extrait de sa nouvelle création.

Les professionnels du spectacle sont aussi invités à venir découvrir ces talents et ces spectacles originaux afin de les relayer et les diffuser au plus grand nombre de spectateurs. Véritable tremplin de la scène bretonne, ce festival est une invitation au voyage qui permet de découvrir ou de redécouvrir la culture bretonne mâtinée d'influences contemporaines et ouverte aux musiques du monde.

Association Les Zef et Mer



vendredis 24 et 31 janvier
samedis 25 janvier et 1^{er} février
dimanches 26 janvier et 2 février



21H LES VENDREDIS ET SAMEDIS - 15H LES DIMANCHES

ESPACE CULTUREL ANDRÉ BLOT - LA BOUËXIÈRE



4€ de 12 à 15 ans / 8€ à partir de 16 ans / TOUT-PUBLIC À PARTIR DE 12 ANS

THÉÂTRE

Théâtre Art-Scène

La compagnie théâtrale Art-Scène, bien connue depuis plus de 30 ans sur le territoire de Liffré-Cormier Communauté, régale son public en présentant chaque année, à la fin du mois de janvier, une nouvelle comédie.

Pour la troisième année consécutive, l'espace culturel André Blot ouvre grand ses portes pour accueillir la troupe des comédiens d'Art Scène. Après des répétitions 2 fois par semaine à partir du mois de septembre, c'est en tout 1500 personnes qui viennent les voir sur scène et les applaudir chaque année.

Après le succès de pièces telles que « Silence, on tourne », « 8 femmes », « 2 euros 20 » ou « Stationnement alterné » en 2024, nous vous invitons à plonger, dans leur dernière adaptation. Il est certain que cette nouvelle création saura vous enchanter !

Une partie des recettes sera reversée à des associations caritatives locales lors de la dernière représentation.

Théâtre Art-Scène

samedi

18

janv.



17H - MÉDIATHÈQUE - LIFFRÉ

Gratuit sur réservation / À PARTIR DE 7 ANS / Durée : 50 minutes

THÉÂTRE D'OBJETS



Au bonheur de lire

Dans les rayonnages de la bibliothèque, Hortense Noisetier déambule.

Cette femme semble sortie tout droit des dessins de Tardi, une Adèle Blanc-Sec mâtinée de Mary Poppins, à l'élégance victorienne...

Elle arrive escortée de sa malle, comme parachutée d'un autre espace-temps, et prend ses quartiers tout naturellement dans ce qui lui semble être le meilleur endroit au monde : une bibliothèque...

Se roulant dans les livres comme une portée de chatons dans un bol de crème, elle jubile, commente, découvre, s'écrie...

Voici donc un lieu de lecture publique au XXI^{ème} siècle !

Jeu : Florence Labérenne

Mise en scène : Yann Eflame - **Décor :** Sophie Lucas - **Costumes :** Corinne Paupéré

mercredi

22

janv.



15H30 - ESPACE BEL AIR - SAINT-AUBIN-DU-CORMIER

Spectacle proposé par le centre culturel de Liffré

Tarif JP : 11,50€ / 9€ / À PARTIR DE 2 ANS / Durée : 45 minutes

CINÉ-CONCERT



La petite taupe

Avec son graphisme simple et coloré *La petite taupe* impose sa joie de vivre. Poétiques, tendres, naïves, émouvantes, les aventures à l'air libre de ce minuscule animal sont un vrai régal des sens. Les thématiques abordées, basées sur la découverte, l'émerveillement et la débrouillardise permanente, constituent toujours le meilleur de ce qui peut intéresser les plus petits comme les plus grands.

Avec des percussions, un harmonium et parfois une voix, Ollivier et Pierre-Yves créent un univers nuancé entre world music, rock et classique. Poussant l'expérimentation et la composition, les deux musiciens accompagnent les films de bruitages acoustiques, enrichissant les images comiques et oniriques d'une partition musicale moderne. Double plaisir de l'image et de la musique en direct : un régal pour toutes les âmes d'enfant !

Musiciens : Ollivier Leroy et Pierre-Yves Prothais

samedi

25

janv.



19H30 - SALLE DES FÊTES - ERCÉ-PRÈS-LIFFRÉ

Tarif C : 17,50€ / 9€ / À PARTIR DE 6 ANS / Durée : 2h30
(temps de dégustation compris)



VEILLÉE À DÉGUSTER

Entre lien et chou

Chaque participant apporte quelques légumes et est invité à les déposer dans une grande marmite. Les odeurs montent... On prend le temps de laisser le quotidien. On prend un temps hors du temps le temps de la cuisson. C'est l'heure de l'apéritif.

Puis, les quatre artistes nous embarquent dans leur version épique et trépidante de *La Soupe au Caillou*...

L'histoire d'un Loup pris dans le froid de l'hiver, dans la faim de vivre et la soif de ne pas rester seul, frappe à la porte d'une poule qui lui ouvre...

Après la dégustation, c'est la veillée : une invitation à se laisser entraîner de nouveau par une musique, un conte, un chant, une marionnette, un refrain, un poème, une rengaine... Comme un jour de fête !

Collaboration entre Liffré et Ércé-près-Liffré

Musique, composition et jeu : Benoit Bachus - Chant et accordéon : Corinne Ernoux

Jeu et mise en scène : Claire Laurent et Yann-Sylvère Le Gall

Jeu et marionnette : Anna Hubert

36

dimanche

26

janv.

conversation musicale

avec

alain
chamfort

37

©VNC

18H - ESPACE BEL AIR - SAINT-AUBIN-DU-CORMIER

Tarif A : 24€ / 12€ / TOUT PUBLIC / Durée : 1h50

CONVERSATION MUSICALE



Far Prod en accord avec Tessland présente :

Alain Chamfort

Le meilleur de moi-même

Alain Chamfort donne à son public un rendez-vous privilégié : un spectacle qui réunit les grandes chansons de sa carrière, dans lequel il se livrera au jeu d'une interview en direct.

Sur scène, accompagné de son pianiste et de sa complice de toujours, la chanteuse et animatrice franco-américaine Valli, il nous partagera les anecdotes et grands moments de sa vie professionnelle notamment aux côtés de Jacques Dutronc, Claude François, Serge Gainsbourg

Entre confidences et piano, ce rendez-vous inédit remettra en lumière les grandes chansons de son répertoire (Manureva, Bambou, Chasseur d'Ivoire, Traces de toi, La Fièvre dans le sang, Clara veut la Lune...) et d'autres pépites, moins connues, qui émaillent les albums de sa carrière.

Lead chant : Alain Chamfort - **Intervieweuse :** Valli

Pianiste : Vincent Bidal - **Direction artistique :** Emmanuel Noblet

samedi

01

fév.



11H - ÉCOLE ROBERT DESNOS - LIFFRÉ

Tarif JP : 11,50€ / 9€ / À PARTIR DE 3 ANS / Durée : 45 minutes

VOYAGE PICTURAL ET CHANSON FOLK



La traversée du grand large

Le public est invité à prendre place au centre du décor, entouré de grandes peintures qui se révèlent au fur et à mesure du spectacle. Soco emporte doucement petits et grands vers des contrées lointaines où la nature se veut majestueuse, dans une aventure poétique et sensible, où chacun peut rêver sa propre histoire.

On se prend à survoler des sommets enneigés, à cheminer le long des plaines et des déserts de sable chaud. On se perd dans l'immensité profonde des océans...

Pour accompagner ces découvertes picturales, l'artiste propose une partition folk où elle mélange du chant, des compositions au piano et toute une variété d'instruments à cordes. Par une invitation rassurante, l'artiste incite même les enfants à se saisir de petites percussions disposées ici et là, pour l'accompagner dans un temps de création sonore.

Musique et interprétation : Sophie Le Scour

Régie son et lumière : Théodore Guillaume



samedi

01

fév.



20H30 - ESPACE BEL AIR - SAINT-AUBIN-DU-CORMIER

Tarif B : 21€ / 10,50€ / TOUT-PUBLIC / Durée : 1h45



SOUL, POP, ROCK



Demi Evans

Big Old Blue

Interprète lumineuse et sincère, Demi Evans possède bien plus qu'une voix. Sa force de conviction et son exubérance font sortir de leur coquille même les spectateurs les plus blasés.

En tant que fan inconditionnelle de Nina Simone, elle revendique son héritage militant et humaniste en proposant un style de musique à la croisée des chemins.

Entre soul, rock, pop et folk, elle n'oublie jamais le gospel et le blues qui ont bercé son enfance au Texas.

Ses chansons lui ont donné l'opportunité de montrer ses différentes facettes musicales, celles d'une artiste qu'on ne met dans aucune case, sensible, généreuse, ouverte à ce monde dont elle parle avec une extrême franchise, sans artifice et avec un sens marqué de la poésie.

Une coréalisation Jambo production et l'Espace Bel air

Chant : Demi Evans - Guitare : Fred Morissey - Claviers : Nicolas Noël

Basses : Eric Halter-Mingaud - Percussions : Cédric Affre



© NC

vendredi

07

fév.

40

© Mako

19H - RÉSIDENCE DU GRAND CHÊNE - LIFFRÉ

Gratuit sur réservation / À PARTIR DE 14 ANS

Durée : 1h + pot de l'amitié offert par les résidents

RÉCIT / CONTE



Un océan de rides

Louis et Germaine, en équilibre sur le rebord du monde, se chipotent le bout du bec en attendant la fin. Et puis un beau matin il y a la neige qui débarque et la vie toute pimpante qui recommence...

Sur fond de chant et d'accordéon, la conteuse nous déroule le fil de toute une vie. Au rythme des saisons, les personnages se dévoilent. Tantôt touchants, tantôt effrayants, ils nous rappellent à notre humanité trouble et contrastée où bonheur et folie se côtoient jusqu'à la fatalité. On y meurt discrètement, sans un bruit, avec fantaisie et délicatesse.

De et par Julie Dufils



vendredi

14

fév.

41

© Stéphane Kerrad

20H30 - ESPACE BEL AIR - SAINT-AUBIN-DU-CORMIER

Tarif GALA : 30€ / 25€ / TOUT-PUBLIC / Durée : 1h15

CHANSON FRANÇAISE



Yves Jamait

Plancha Tour

Pendant « Le tour de l'autre », il y a eu « le moment plancha », petit interlude dans lequel nous revisitions en acoustique et comme à la maison, les chansons que j'ai commises ces deux dernières décennies et ce, en invitant le public à participer.

Et, au constat de l'enthousiasme que cet instant a suscité jusque-là, m'est venu l'idée du « plancha tour ».

Je vous invite donc à nous rejoindre autour de cette plancha allégorique, pour partager et nous repaître ensemble de mots et de musique et de boire, de verre en vers, la coupe et le couplet jusqu'à la lie.

Attention, l'abus de chansons peut conduire à l'ivresse et l'ivresse à la fraternité.

Alors révisez ! Vous allez être sollicité !

Une coréalisation 213 production et Espace Bel Air
en accord avec Blue Line

vendredi

28

fév.



© François Fonty

ADAPTÉ DU ROMAN DE DAVID LELAIT-HELO

(PRIX CLAUDE CHABROL 2022)

42

20H30 - ESPACE BEL AIR - SAINT-AUBIN-DU-CORMIER

Tarif A : 24€ / 12€ / À PARTIR DE 14 ANS / Durée : 1h30



THÉÂTRE



Je suis la maman du bourreau

Elle aimait un ange, il était le diable.

Quand Gabrielle découvre quel monstre est vraiment son fils adoré, il est déjà trop tard... Sous l'armure de cette femme sévère, éclate le cœur en miettes d'une mère.

Comment survivre à la trahison ultime ? Où peut la mener son amour de mère ?

Vacillante, Gabrielle part en quête d'elle-même.

À quel moment s'est-elle trompée ? A-t-elle donc mal aimé ?

Ou simplement trop ?

Je suis la maman du bourreau nous emporte dans les profondeurs de l'âme humaine où s'entrechoquent les espoirs déçus, les promesses trahies et l'invincible amour d'une maman.

L'histoire vertigineuse d'une femme dont l'amour et l'humanité nous bouleversent...

Collaboration Liffré / Saint-Aubin-du-Cormier

Adaptation, mise en scène et jeu : Clémentine Céliarié

Clémentine Célarié



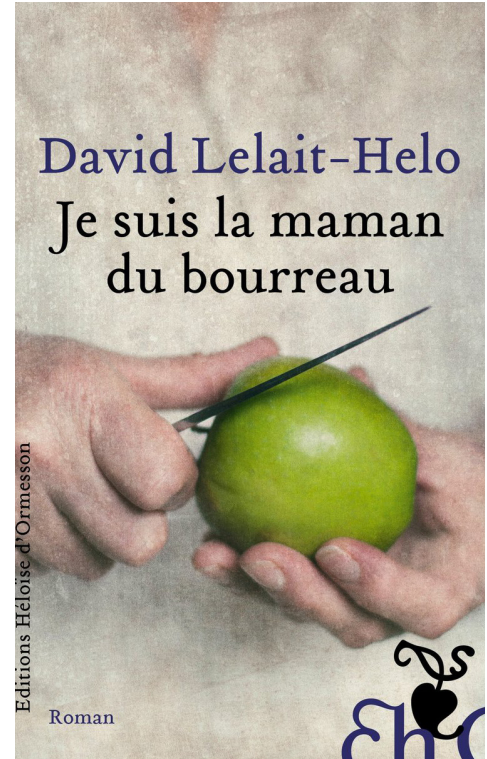
Née en 1957 à Dakar au Sénégal, Clémentine Célarié, Meryem de son vrai prénom, se produit dans la rue dès

la fin des années 70 avec une bande d'artistes et décroche rapidement des petits rôles au café-théâtre. En 1980, elle est choisie par Radio France pour animer la nouvelle antenne de Radio 7. C'est à partir de ce moment qu'elle décide de se faire appeler Clémentine et elle enchante son auditoire par sa bonne humeur, ses gaffes et sa répartie.

En 1986, Clémentine Célarié est nommée pour le César de la meilleure actrice dans un second rôle pour *37°2 le matin* de Jean-Jacques Beineix. Elle poursuit sa carrière à la télévision où elle joue dans de nombreuses séries durant les années 90.

À partir des années 2000, Clémentine Célarié joue régulièrement au théâtre et en 2002 elle est nommée pour le Molière de la comédienne pour *Madame Sans-Gêne* (théâtre Antoine). En 2019, elle interprète Jeanne, l'héroïne du roman de Guy de Maupassant *Une vie*, au théâtre des Mathurins.

Femme de convictions, elle monte plusieurs pièces de théâtre mettant en avant des catégories de personnes mises en retrait dans la société française : *Noir comme moi*, *La Danse Immobille* où elle rend leur noblesse aux atteints de la maladie de Charcot, *Le Monde de Rita* où elle réveille l'esprit d'initiative d'une femme pour vivre le bonheur de façon très simple. Dans le même esprit, elle joue dans *Darius*, le rôle d'une mère dont le fils a perdu tous les sens sauf l'odorat.



MAEZ
D'MÂ

Le maez du galo*

* Le mois du galo

Programme des animations de promotion
du galo dans les communes signataires
de la charte en amont du mois de mars :

6 DÉCEMBRE 2024 – À 20H30

Spectacle "Licor Café"

> Café-restaurant Le Padam - Liffré

11 JANVIER 2025

Atelier initiation au galo – À 10H30

> Médiathèque de Saint-Aubin-du-C.

Atelier menteries – À 14H30

> Maison des services de Gosné

8 FÉVRIER 2025 – À 10H30

Atelier menteries

> Médiathèque de Saint-Aubin-du-C.

8 FÉVRIER 2025 – À 14H30/16H30

Atelier initiation au galo

> Médiathèque de Liffré

22 FÉVRIER 2025 – À 10H30

Atelier menteries

> Relais des Cultures d'Ercé-près-Liffré

1^{ER} MARS 2025 – À 16H00

Spectacle « Le p'tit qeniao »

Jeune public de 5 à 10 ans

> Médiathèque de Saint-Aubin-du-C.

7 MARS 2025 – À PARTIR DE 17H

Marché en galo

Animation musicale et crieur public en
galo

> Place de l'Europe à La Bouëxière

8 MARS 2025

Atelier d'aisance scénique – À 10H30

> Maison des services de Gosné

Atelier d'aisance scénique – À 14H30

> Médiathèque de Saint-Aubin-du-C.



vendredi

07
mars

20H30 - ESPACE BEL AIR - SAINT-AUBIN-DU-CORMIER

Tarif C : 17,50€ / 9€ / TOUT-PUBLIC / Durée : 50 min

CHANT ET DANSE



La grande roue

La Grande Roue tourne et dans le sens de l'horloge, nous place devant les cycles successifs de la vie et nous transporte à la fête !

Elle célèbre la fête, chante l'assemblée. Elle nous convie à une cérémonie où l'on se laisse porter par un mouvement qui nous dépasse et nous pousse vers l'humain, les vivants.

Par cette réécriture contemporaine, la danse, portée par un chant profond, devient hypnotique. Offerte à l'espace public, elle devient fédératrice et universelle.

Chorégraphie : Brigitte Trémelot et Denis Madeleine

Interprétation : Stéphanie Gaillard, Maxime Herviou,

Yann Hervé, Dominique Le Marrec, Brigitte Trémelot,

Denis Madeleine - **Chant :** Mathieu Hamon

dimanche

09
mars

15H - ESPACE BEL AIR - SAINT-AUBIN-DU-CORMIER

GRATUIT / TOUT-PUBLIC

HUMOUR ET GALLO



Le Grand Staobin Comedy Club

Venez participer à la première édition
du Grand Staobin Comedy Club !

Chaque participant a 7 minutes de seul en scène, en gallo ou en français, dans tous les styles possibles : conte, stand up, menterie, improvisation, chanson, slam... pourvu que ça soit à l'oral, que vous emmeniez le public dans votre univers, et que ça soit humoristique.

Des prix seront décernés, par le public et par un jury : à l'intervention la plus drôle, au meilleur duo français/gallo, au meilleur « jeune »...

Plus d'informations à venir sur les modalités de participation sur le site www.espacebelair.net rubrique « News »

Animé par Morgane Le Cuff et Léa Roblot

Avec le soutien de la région Bretagne



45

Collaboration Liffré / Saint-Aubin-du-Cormier

mercredi

12

mars



15H30 - ÉCOLE JACQUES PRÉVERT - LIFFRÉ

Tarif JP : 11,50€ / 9€ / À PARTIR DE 7 ANS / Durée : 50 minutes

THÉÂTRE DE PAPIER



Un océan d'amour

Deux employés en blouse grise d'une quelconque administration façonnent des bateaux en papier à longueur de journée. Au détour d'une feuille, ils plongent dans un univers décalé où le papier dans tous ses états laisse libre cours à leur imagination. Ces deux grands enfants nous entraînent alors dans une aventure burlesque qui se passe au large des côtes bretonnes.

Un Océan d'amour, odyssée épique, poétique et marionnettique nous plonge dans un drôle de voyage où il est question d'amour et de routine, du temps qui passe, de solitude, de pollution, de société de consommation, de tempête et de ressac, de pensées insignifiantes qui deviennent de grandes idées.

D'après la BD de Grégory Panaccione et Wilfrid Lupano
Prix de la BD FNAC 2015

Adaptation, scénographie, jeu, manipulation : Samuel Lepetit et Christophe Martin

Mise en scène : Denis Athimon - Direction de production : Anne Raimbault



vendredi

21

mars



20H30 - ESPACE BEL AIR - SAINT-AUBIN-DU-CORMIER

Tarif E : 11€ / 5,50€ / À PARTIR DE 11 ANS / Durée : 1h15

THÉÂTRE



Daydreaming

Cette pièce est une interprétation du texte de l'auteur breton Ronan Mancec autour du voyage, de la rencontre, de l'altérité et du rêve, écrit à l'occasion d'une résidence au Rwanda (prix Artcena 2020).

Deux personnages, celle d'ici et celui d'ailleurs, se rencontrent, et, confrontés l'un à l'autre, se posent la question de l'identité, de ce que les voyages déplacent en nous, et au final celle de l'altérité. Les protagonistes sont interrompus dans leurs débats par une voix qui vient nommer le monde, la pièce étant aussi une réflexion sur le langage.

Se confronter à un autre mode de vie, à une autre identité culturelle, c'est partir à la rencontre d'un peuple et de son histoire. C'est aussi partager et vivre au rythme d'une autre culture, parler de nos aspirations et croiser les regards sur nos identités. Comment mieux se connaître, comment mieux se comprendre qu'en partageant ses rêves ?

Compagnie À Corps Perdus

Auteur : Ronan Mancec - Interprétation : Jérémy Delaunay et Audrey Even

jeudi
20
mars

>

dimanche
23
mars



48

© Ernest S Mandap

ESPACE CULTUREL ANDRÉ BLOT - LA BOUËXIÈRE



Ton'Eire de Bouëx

L'association Bouëxazik vous invite
à la 15^{ème} édition du festival Ton'Eire de Bouëx.

Cet évènement culturel et musical est une célébration de la culture celtique, irlandaise et bretonne.

Découvrez ces musiques entraînantes et ces danses endiablées dans un esprit définitivement festif.

Au programme (sous réserve) :

- Jeudi 20 mars : Soirée Cinéma
- Vendredi 21 mars : Bal Irlandais / Céili
- Samedi 22 mars : Bal pour enfants
- Samedi 22 mars : Fest-Noz avec notamment le trio La Mezanj
- Dimanche 23 mars : Concert de musique irlandaise

Retrouvez le programme détaillé courant février 2025 sur le site de l'association Bouëxazik : <https://bouexazik.weebly.com/>

Le plus de 15^{ème} édition : un concert de musique irlandaise en pré-festival le dimanche 16 mars à 16h

Association Bouëxazik



samedi

05

avr.

&

dimanche

06

avr.

LE SAMEDI À 14H ET 17H / LE DIMANCHE À 11H ET 14H30 - FORÊT - LIFFRÉ

Tarif E : 11€ / 5,50€ / À PARTIR DE 6 ANS

RÉCIT MUSICAL DÉAMBULATOIRE

CRÉATION POUR LE FESTIVAL MYTHOS



Les forêts vagabondes

Comme ces sociétés dites primitives qui n'opèrent aucune distinction entre l'homme et la nature, la démarche artistique consiste à ouvrir des portes, inviter nos semblables à ressentir et regarder autrement. Quitter, au moins un moment, la rationalité induite par notre culture, pour visiter le monde à l'envers et se laisser visiter par lui. Se rendre au monde originel dont nous sommes issus : la forêt. Une forêt dépouillée de ses interprétations culturelles.

Les artistes nous proposent ici d'être des vagabonds et de laisser la forêt nous traverser pour vivre un voyage et, à la façon d'Alice, changer de corps pour se retrouver en soi et devenir le premier être de la première forêt.

Conte, musique : Virginie Guilluy - Écriture, conte : Jean-Frédéric Noa

Musique, installations sonores : Sam Verlen

49



©Virginie Guilluy

mercredi

23

avr.

50

© Cynthie F23

17H - ÉCOLE ROBERT DESNOS - LIFFRÉ

Tarif JP : 11,50€ / 9€ - À PARTIR DE 6 MOIS / Durée : 30 min

SIESTE MUSICALE / DUO HARPE ET VOIX



La sieste musicale

Ce duo harpe et voix nous plonge dans un cocon de douceur pour vivre une sieste musicale. Allongez-vous, ouvrez vos sens, respirez et entrez dans un état de contemplation. Des tout petits hamacs attachés aux cocotiers sur des îles flottantes imaginés à partir d'objets recyclés.

Dans cette sieste musicale, nous allons peut-être vous voler un peu de votre temps, vous inviter à en prendre un peu pour vous reposer. Vous retrouverez des berceuses originales, une découverte des instruments, des sons, les musicalités des mots et les langues.

PRODUCTION : Lillico et Mariana Caetano

Harpe et arrangements : Clotilde Trouillaud

Scénographie : Mariana Caetano

Regard extérieur : Christele Hunot

samedi

26

avr.



20H30 - ESPACE BEL AIR - SAINT-AUBIN-DU-CORMIER

Tarif B : 21€ / 10,50€ / TOUT-PUBLIC / Durée : 1h15



HUMOUR



Marie Réno

*Prends tes oreilles en levrette...
mais avec courtoisie*

Dans ce nouveau spectacle, Marie Reno décide de réunir ses meilleures chansons sur scène ! Pour cette occasion, elle s'entoure d'un groupe de musiciens déjantés... Entre stand up et chanson, elle nous emmène dans un univers alliant second degré et ironie, toujours plus original et surprenant !

Ce spectacle réunit 4 années délirantes de mise en musique de l'actu, du quotidien mais aussi des problèmes existentiels d'une trentenaire d'aujourd'hui.

Interprètes : Marie Réno, Hervé Pouliquen et Jérémie Pontier

Co-auteurs : Xavier Le Gall et Eric Toulis

51

dimanche

27

avr.

11H ET 14H30 - RDV À L'ENTRÉE DU CIMETIÈRE - LIFFRÉ

Tarif E : 11€ / 5,50€ / SUR RÉSERVATION / JAUGE RÉDUITE
À PARTIR DE 12 ANS / Durée : 1h



THÉÂTRE DÉAMBULATOIRE AU CASQUE

Échos du sous-sol

Échos du sous-sol est un parcours-spectacle qui prend la forme d'une déambulation immersive dans un cimetière, lieu de transition entre l'ici-bas et l'au-delà.

Une femme partie à la recherche de ses morts rencontre à cette occasion une galerie de personnages comme le gardien de cimetière, un usager des lieux, un membre de sa famille et entame avec chacun une discussion à laquelle une assemblée de spectateurs est invitée à composer un chœur discret et bienveillant.

Sa quête l'amènera à prêter une oreille de plus en plus attentive à la voix des morts et aux demandes que, silencieusement, ils continuent d'adresser aux vivants.

Jeu : Elsa Amsallem et Benoit Hatte,
Écriture et mise en scène : Elsa Amsallem

samedi

03

mai



53

©Amaud Ray

14H30 - PARCOURS ÉCOLOGIQUE - ETANG DES MAFFRAIS - LIFFRÉ

Tarif PF : 8€50 / À PARTIR DE 8 ANS / Durée : 1h30

PARODIE DE SORTIE NATURALISTE



La S.T.R.I.N.G.

La S.T.R.I.N.G. est la rencontre entre un naturaliste et une clown autour de la relation de l'Homme à la nature.

La Structure Territoriale de Recherche Intégrée sur La Nature Globale a pour mission « la connaissance et la transmission des petites ficelles de la biodiversité », comme s'amuse à le répéter son unique salarié, Florent Chatterton, écologue.

Secondé par Rebecca, étudiante en G.P.N. option G.F.S. qui doit être évaluée sur ses aptitudes à animer et à sécuriser le public, cette balade s'annonce riche en découvertes animales, végétales mais aussi humaines.

En lien avec la thématique annuelle du fleurissement de la ville

De et par Gabriel Soulard et Albane Danfous



mercredi

07

mai



54

© Claire Huteau

17H - ECOLE ROBERT DESNOS - LIFFRÉ

Tarif JP : 11,50€ / 9€ / À PARTIR DE LA NAISSANCE / Durée : 40 min



CHANSONS DOUCES

Chansons d'amour pour ton bébé

Inspiré des *nursery rhymes* de Woody Guthrie, ce spectacle musical offre un moment de connivence aux parents et aux tout-petits. Accompagnée du musicien Stan Grimbert à la batterie et aux claviers, Julie Bonnie livre des mots simples sur les émotions et la sensibilité.

Entre les chansons, un thème instrumental est décliné tout au long du spectacle comme une musique de film. Une mélodie à retenir, qui revient comme un repère. Une orchestration de dentelle faisant appel au jazz et aux musiques actuelles, simple, épurée, subtile, qui va à l'essentiel.

Dans une ambiance feutrée, un décor de soir d'été, la poésie, dans un murmure de voix, raconte aux bébés comme on les aime. Parce que les mots glissent dans le chant, racontent facilement, peuvent dire sans alourdir, parce que l'art des comptines et des berceuses est ancestral et nécessaire.

Chant, violon, guitare : Julie Bonnie - **Chant, claviers, batterie :** Stan Grimbert
Lumières : Marine Pourquié - **Mise en scène :** Christelle Hunot - **Scénographie :** Boris Jean

vendredi

16
mai

55

19H - RÉSIDENCE DU GRAND CHÊNE - LIFFRÉ

Gratuit - sur réservation / À PARTIR DE 8 ANS

Durée : 1h00 + pot de l'amitié offert par les résidents

CHANSONS À LA CARTE



Tour de chants

Des chansons, il y en aura de toutes sortes, de toutes les couleurs et dans toutes les langues... Certaines entendues par Morgane Le Cuff lors d'une veillée aux châtaignes avec un ami kurde, d'autres aux rythmes de jota martelées lors d'un voyage en stop, de vieilles chansons françaises apprises avec son grand-père et vous n'y couperez pas, une chanson hommage à sa chanteuse préférée : Dalida !

Accompagnée de sa harpe aérienne et percussive, non sans une touche d'humour et de poésie, Morgane fera virevolter les cordes et les cœurs pour un tour de chants en harmonie !

De et par Morgane Le Cuff

samedi

17

mai



56

© Grégoire Font

20H30 - ESPACE BEL AIR - SAINT-AUBIN-DU-CORMIER

Tarif C : 17,50€ / 9€ / TOUT-PUBLIC À PARTIR DE 8 ANS

Durée : 1h30

CONCERT CONTÉ

Les lavandières de nuit

Revenantes, sorcières, déesses guerrières ou créatures de l'au-delà... La légende des lavandières de nuit, figures fantomatiques et mystérieuses, traverse l'Europe depuis le haut Moyen Âge. D'une tradition locale à l'autre, elles battent leur linge pour annoncer la mort ou faire partager leur sort au passant infortuné : malheur à l'inconscient qui les dérange ou à la ménagère qui accepte leur aide !

Concert conté. *Les lavandières de nuit* convoque des airs qui chantent le monde de l'étrange et les secrets des lavoirs dans les musiques dites traditionnelles, chez les compositeurs français et européens, avec des chansons d'un autre temps ou des créations contemporaines. Une plongée troublante et délicieuse dans les ténèbres où s'ouvrent les portes entre les mondes.



Chœur de Chambre Mélisme(s), soliste et conteuse
: Marthe Vassallo Direction et clarinette : Gildas
Pungier Accordéon : Jérôme Pungier



mois de
MAI



57

À 11H ET 12H - PLACE DE L'EUROPE - LA BOUËXIÈRE

Gratuit / TOUT PUBLIC / Durée : 45 min à 1h selon le spectacle



ARTS VIVANTS

Festival Vagabondages et Compagnies

Laissez-vous embarquer par le festival Vagabondages et Cie !
Il est de retour à La Bouëxière avec l'envie de faire découvrir
les arts vivants au plus près de chez vous !

Après Manivel Swing, Noluen Le Buhé et Marthe Vassalo et
le Blue Note Brass Band, venez découvrir une programmation
éclectique où se mêlent tradition et modernité.

En 2025, comme chaque année, la programmation sera
dévoilée en février.



samedi

24
mai



14H30 - EN FORÊT - DÉPART DE LA SALLE PAUL DAVENÉ - LIFFRÉ

Tarif PF : 8,50€ / À PARTIR DE 5 ANS / Durée : 50 minutes

BALADE ONIRIQUE ET FARFELUE



Sans queue ni tête

Alice ! Prends donc cette histoire ;
Que ta douce main la dépose
Là où les rêves enfantins,
S'entrelacent dans nos mémoires,
Telle une guirlande de roses,
Cueillies en un pays lointain.
Lewis Carroll

Suivez le guide et attention à la chute. La compagnie Le Théâtre de papier vous invite à sombrer dans un rêve éveillé et à déambuler dans l'univers loufoque des *Aventures d'Alice au pays des merveilles*. Une promenade à dormir debout dans un pays "plein de merveilles inouïes où l'on devise avec les bêtes".

À partir de l'œuvre iconique, cette déambulation musicale et farfelue met en scène un univers ludique en jouant du sens et du non-sens comme d'un savoureux travestissement de la réalité.

Collaboration avec le festival FENRIR

Conception et interprétation : Armel Petitpas et Erwan Salmon
Saxophone, orgue électronique, ukulélé : Erwan Salmon

vendredi

Du
23
mai

Au

dimanche

25
mai



Festival FENRIR

LE FESTIVAL FENRIR REVIENT À LIFFRÉ POUR SA 4^{ÈME} ÉDITION

Les 23, 24 et 25 mai 2025,
au stade Pierre Rouzel. Se
côtoieront à nouveau magiciens,
vikings et chevaliers dans une
ambiance festive et médiévale.

Cet événement gratuit et
familial made in Liffré permet à
petits et grands de (re)découvrir
les univers du médiéval et de
la fantasy grâce à son marché
d'exposants et ses nombreuses
animations.

En complément, des soirées
concerts, des spectacles pour
les enfants et une balade
contée en forêt sont proposés
pour que chacun puisse passer
un week-end hors du temps.

vendredi

06

juin

Au

dimanche

08

juin

19H - ESPLANADE DE L'ESPACE PAUL DAVENÉ - LIFFRÉ



Tarif : 35€ / 17,50€ et tarifs famille spécifiques / repas compris

À PARTIR DE 6 ANS / Durée : 2 heures environ

CIRQUE FANTASISTE ET CULINAIRE

Les grands fourneaux #2

Un restaurant ambulant au chic suranné ouvre ses portes pour le meilleur et pour le pire.

Au menu des Grands Fourneaux, de la gastronomie simple et aromatique, des chorégraphies de style, des acrobaties et des artistes élégants. Si du restaurant luxueux, il ne reste plus que quelques velours rapiécés, l'envie de servir, de divertir, de subjuguier, de bluffer la clientèle est restée intacte.

Les plats volent vers les tables, les enchaînements et voltiges circassiennes nous embarquent dans un lieu imaginaire, improbable très « british touch » !

Voilà des acrobates fantasques, des artistes chics, des cuisiniers enthousiastes, des musiciens allants et charmants pour une fantaisie lyrique et culinaire.

En collaboration avec La Bouëxière et Saint-Aubin-du-Cormier

Écriture et mise en scène : Emmanuel Gilleron

Composition et musique : Cyriaque Bellot - Avec Chiara Bagni, Cyriaque Bellot, Amandine Calige, Sandrine Colombet, Antoine Deschamps, Emmanuel Gilleron, Rubén Martín Urdiales, Camille Toyer, Olivier Verzelen - **cuisine :** Florence Bray

60

vendredi

13

juin

19H - EN FORÊT - LIFFRÉ

Tarif E : 11€ / 5€50 / À PARTIR DE 8 ANS / Durée : 50 minutes



CONTE



Gretelina

Une nuit, une parole de grand vient se nicher dans l'oreille d'un enfant. C'est drôle le chemin que ça prend ce genre de parole là.

Deux enfants abandonnés au creux d'une forêt, une sorcière, du sucre...

Ça paraît simple comme ça, tout le monde la connaît l'histoire de Hänsel et Gretel.

Pourtant, méfiez-vous, ici rien ne ressemble à rien, c'est un tout nouveau monde qui se déploie sous nos pieds fatigués, usés d'avoir si longtemps couru à la recherche d'un chemin perdu.

Jeu : Julie Dufils - **Technicien son :** Nicolas Dupuy - **Création sonore :** Sam Verlen

Mise en scène : Sylvie Faivre

mercredi

18
juin

20H - ESPACE CULTUREL ANDRÉ BLOT - LA BOUËXIÈRE

Gratuit / TOUT PUBLIC À PARTIR DE 10 ANS / Durée : 3h avec entracte



MUSIQUE CLASSIQUE

Opéra sur Écran(s)

La commune de La Bouëxière retransmet, de nouveau en 2025, en direct et sur grand écran une œuvre majeure de l'art lyrique jouée à l'Opéra de Rennes.

Après L'élixir d'amour en 2023 et La Tosca en 2024, retrouvez nous à l'espace culturel André Blot pour découvrir ou redécouvrir l'opéra le plus célèbre de Mozart : « La flûte enchantée ».

Rendez-vous pour une soirée exceptionnelle et gratuite !



Opéra de Bretagne

week-end
du 28 et
29 juin

L'échappée belle #2

FORÊT - LIFFRÉ
TOUT PUBLIC



« Enforêstons-nous »

samedi

28

juin

BALADE PHOTOGRAPHIQUE

en compagnie de la plasticienne Anne-Claire Macé

De 10h00 à 17h00 - Pique-nique collectif le midi
Gratuit sur réservation - session 2

Collectage d'éléments naturels, branchages, feuilles, mousses, fleurs... en début de matinée et confection de masques. Pour finir la journée, une séance de prise de vues mettra les réalisations des participants à l'honneur.

dimanche

29

juin

FLÂNERIE CONTÉE

14h30 - RDV devant la médiathèque
8,50€ - Réservation indispensable

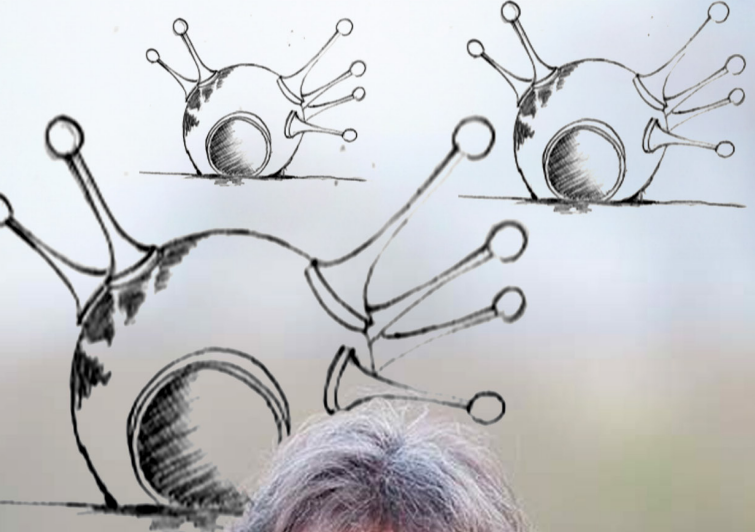
Aujourd'hui l'Audacieuse compagnie vous emmène dans un ailleurs au cœur même de votre ville. Cartographie d'un peut-être, balade citadine, bienvenue à Buenos aires, Barcelone, Prague... Ici tout est possible, laissez-vous aller à perdre vos repères sur un air d'accordéon...

Dans le cadre de la résidence mission de Cédric Martigny

1 brigade de conteurs-euses emmenée par Julie Dufils

Monsieur Loyal : Paul Carpentier - Accordéon : Emmanuel Maisonnier

Scénographie : Elodie Proust



ÉTANG DU MOULIN - LIFFRÉ

À PARTIR DU 15 JUIN

INSTALLATION ÉPHÉMÈRE LE TEMPS D'UNE ANNÉE

étangs
d'art



Transhumains

Après avoir accueilli l'artiste elparo en 2023, c'est au tour de Roger Rigorth de proposer une œuvre sur l'étang du moulin. Cet artiste de renommée internationale est un spécialiste du Land Art. Il crée des sculptures et des installations souvent liées aux arbres, leurs amis.

Il propose de créer trois grandes structures tressées en bois, en acier et en corde de noix de coco, dotées de tentacules et d'une ouverture ronde. D'un diamètre d'environ 2 mètres, elles sont prolongées de tentacules en bois. Posées à la surface de l'eau, elles représentent la nature humaine même par son noyau intérieur, l'âme dans un corps, avec une ouverture pour la communication et l'alimentation. Les tentacules sont les organes d'interaction avec l'environnement. C'est ainsi que fonctionne chaque organisme dont la survie dépend profondément de sa capacité d'interaction.

En collaboration avec l'association Étangs d'art

Projet en cours d'élaboration, susceptible de modifications

LES RENDEZ-VOUS DU TERRITOIRE

Les rencontres d'auteurs - illustrateurs du réseau des médiathèques de Liffré-Cormier Communauté

Chaque année depuis 2017, un temps fort de rencontres avec des auteurs et illustrateurs renommés est organisé sur le territoire.

À l'automne 2024, le réseau aura la chance d'accueillir :

- Marie Dorléans à Chasné-sur-Illet, Gosné et La Bouëxière du 14 au 16 novembre
- Emilie Vast à Liffré et Saint-Aubin-du-Cormier du 20 au 23 novembre
- Jérémy Pailler à Ercé-près-Liffré le 29 novembre
- Agnès Ernoult à Dourdain et Livré-sur-Changeon les 29 et 30 novembre
- Claire Lebourg à Mézières-sur-Couesnon le 7 décembre

Au programme :

rencontres scolaires, rencontres tout public, ventes /
dédicaces, expositions.

Festival « Au pré du son »

L'association "Changeon(s) en FestiVal" a été créée en octobre 2015 et porte en son nom des valeurs de partage, en ancrant le monde rural dans un festival moderne, éclectique et familial.

Cette édition se déroulera les 20 et 21 juillet 2024
à Livré-sur-Changeon.

Retrouvez les informations et la programmation :
www.festival-aupreduson.fr



Saint-Aubin-du-Cormier



Résidences d'artistes et actions culturelles

L'Espace Bel Air soutient les artistes dans leur processus de création en leur offrant la possibilité de travailler leur spectacle dans les conditions techniques d'une représentation : espace scénique, lumière, diffusion sonore....

Depuis 2022, l'Espace Bel Air accompagne notamment la Compagnie A Corps Perdus. Le projet Daydreaming, travail autour de

la rencontre, du rêve et du voyage, sera présenté au public en mars 2025 dans le cadre de la saison culturelle.

Ont également été accueillies en 2024 la compagnie A Caso'art et la Compagnie Obosso.

Ces résidences sont également l'occasion d'une rencontre avec le public sur le travail en cours.

Susciter la rencontre entre le public et les œuvres à travers l'action culturelle et des ateliers fait partie des missions poursuivies par l'Espace Bel Air.

Retrouvez les résidences et actions culturelles proposées tout au long de l'année sur notre site www.espacebelair.net, rubriques « Résidences » et « Actions Culturelles ».



L'association Anim'Bel Air



L'association Anim'Bel Air créée en 2004 est ouverte à tous. Elle intervient en soutien à l'organisation des spectacles de la programmation culturelle de l'Espace Bel Air. L'équipe de bénévoles, coordonnée par la directrice du centre culturel, participe à la mise en œuvre technique et logistique des spectacles (installation, accueil, rangement, affichage...)

Elle initie également ses propres animations pour faire vivre l'équipement et participer à la diffusion culturelle au sens large sur la commune.

Si vous êtes intéressés par le spectacle vivant et souhaitez participer aux activités de l'association, nous vous invitons à prendre contact avec sa présidente, Jacqueline Dalibot j_dalibot@orange.fr / 06 07 31 22 94

Photo prise à l'occasion de l'accueil du spectacle *Les Goguettes en trio mais à quatre*

Les expos de la saison dans nos communes

Liffré

HÔTEL DE VILLE

sam. 30 nov. > dim. 08 déc.

Exposition d'automne

Sachiko Kobayashi : photographe
Danielle Gabriel : maître verrier

sam. 17 mai > dim. 25 mai

Exposition de printemps

Choix des artistes en cours

Saint-Aubin-du-Cormier

MÉDIATHÈQUE

lun. 02 sep. > sam. 28 sep.

Les animaux de Christine Bongibault

Une galerie de portraits d'habitants accompagnés de leurs compagnons à poils, à plumes, à écailles, voire même à coquille !

merc. 02 oct. > sam. 12 oct.

Musiques et chants traditionnels de Bretagne

Dans le cadre du festival Le Grand Soufflet
et des 20 ans de L'Espace Bel Air
En partenariat avec La Granjagou

lun. 14 oct. > sam. 16 nov.

Mouss AMRY

Exposition de peintures inspirées de
bandes dessinées

lun. 04 nov. > sam. 30 nov.

Jouons avec Émilie Vast

Dans le cadre du temps fort
auteurs-illustrateurs du réseau des
médiathèques de Liffré-Cormier

sam. 01 mars > sam. 22 mars

A quoi tu rêves ?

Exposition lecture sur la thématique du rêve,
du voyage, de la découverte de l'autre...

En lien avec le spectacle "Daydreaming"
de la cie A corps perdus

AVR. > MAI

Jacques Bellini et les élèves de l'école Alix de Bretagne

Après l'accueil en résidence du peintre
saint-aubinais à l'école Alix de Bretagne,
La médiathèque exposera des peintures
de l'artiste et des créations des élèves.
Un partenariat haut en couleurs !

JUIN

Arts créatifs

Comme chaque année, les membres
de l'association Arts Créatifs de Saint-
Aubin-du-Cormier vous présentent leurs
réalisations de l'année.

La Bouëxière

MÉDIATHÈQUE MÉNOUVEL

merc. 24 juil. > sam. 24 août

Observons les oiseaux

Les populations d'oiseaux ne cessent de chuter, et ce de façon dramatique. Le déclin des effectifs observé depuis quinze ans reflète celui de toute la biodiversité et l'être humain n'y est pas étranger.

Par la médiathèque départementale d'Ille-et-Vilaine, accompagnée de photos d'oiseaux proposées par Patrick Lescuyer

mar. 03 sept. > sam. 28 sept.

L'eau, une ressource vitale

Une exposition qui présente les enjeux environnementaux et sociaux du monde d'aujourd'hui et qui feront le monde de demain.

Par la médiathèque départementale d'Ille-et-Vilaine.

ven. 04 oct. > merc. 30 oct.

Australie

Exposition photographique sur l'Australie

mar. 05 nov. > sam. 30 nov

Fotobouëx'

Comme chaque année, le club de photo amateur de la commune viendra vous émerveiller avec sa nouvelle production photographique.

mer. 15 jan. > sam. 15 mars

À chaque danse ses histoires

Partons à la découverte de la danse et de son histoire pour mieux apprécier un art dont le sens ou les codes nous échappent parfois.

Par la médiathèque départementale d'Ille-et-Vilaine.

mer. 02 avr. > sam. 03 mai

Hélène Jégado, un bol d'arsenic

Marchez dans les pas de la célèbre empoisonneuse bretonne, figure phare dans l'histoire criminelle française. Arrêtée, jugée et exécutée à Rennes au milieu du XIX^{ème} siècle, ses crimes fascinent et interpellent.

Par les Archives départementales d'Ille-et-Vilaine

dim. 15 juin. > sam. 30 août

Jardins et espaces verts

Du bucolique dans votre bibliothèque : du bonheur, des roses et quelques brins d'herbe en lien avec la nature, même aménagée par l'homme. Pour faire découvrir l'histoire, les styles et les techniques de l'art des jardins et des espaces verts.

Par la médiathèque départementale d'Ille-et-Vilaine.



Le réseau des 4 saisons

LE RÉSEAU DES 4 SAISONS RÉUNIT LES CENTRES CULTURELS D'ARGENTRÉ-DU-PLESSIS, LIFFRÉ, VITRÉ, FOUGÈRES ET SAINT-AUBIN-DU-CORMIER. VENEZ NOUS RENCONTRER, NOUS VOUS OUVRONS NOS PORTES !

Le réseau permet aux habitants des communes de profiter d'une offre élargie et complémentaire de spectacles dans un périmètre accessible sur un principe simple : « *c'est à côté, j'y vais* ». Ensemble, nous défendons sur nos territoires la diffusion d'un spectacle vivant de qualité, ouvert à toutes les disciplines artistiques, et soutenons des créations sur des temps de résidence.

L'AVANTAGE POUR VOUS ?

- Vous êtes informés de ce qui se passe dans l'ensemble des salles proches de chez vous.
- Les détenteurs de cartes ou d'abonnements d'un des partenaires bénéficient d'un tarif préférentiel sur les spectacles mis en lumière dans nos plaquettes.

Argentré-du-Plessis

CENTRE CULTUREL
LE PLESSIS SÉVIGNÉ

Ouverture billetterie :
vendredi 21 juin

Boulevard Sévigné
35370 Argentré-du-Plessis
02 99 96 61 27

Fougères Agglo

CENTRE CULTUREL
JULIETTE DROUET

Ouverture billetterie :
samedi 29 juin

Rue du Gué Maheu
35300 Fougères
02 99 94 83 65

Liffré

CENTRE CULTUREL

Ouverture billetterie :
samedi 22 juin

10, rue La Fontaine
(jusqu'à l'automne 2025)
35340 Liffré
02 99 68 58 58

Saint-Aubin-du-Cormier

ESPACE BEL AIR

Ouverture billetterie :
samedi 22 juin

Rue des Rochers
35140 Saint-Aubin-du-Cormier
09 99 39 10 42

Vitré

CENTRE CULTUREL
JACQUES DUHAMEL

Ouverture billetterie :
samedi 17 juin

2 rue de Strasbourg
35500 Vitré
02 23 55 55 80

À VOIR À FOUGÈRES

vendredi
22
nov.



20H

Kyle Eastwood

JAZZ

30€ / 15€ / Tarifs 4 saisons 24€

mardi
29
avril



20H

*Et la mer s'est mise
à brûler*

CIRQUE ET RÉCIT

17€ / 9€ / Tarifs 4 saisons 14€

À VOIR À VITRÉ

jeudi
07
nov.



20H30

Féfé

CHANSON SOUL ET POP

25€ / 15€ / Tarif 4 saisons 20€

vendredi
10
janv.



20H30

Olivia Ruiz

CHANSON

35€ / 20€ / Tarif 4 saisons 30€

À VOIR À ARGENTRÉ DU PLESSIS

vendredi
13
déc.



20H30

Roméo et Juliette

THÉÂTRE

13€ / 10€ / Tarif 4 saisons 12€

vendredi
07
fév.



20H30

Bob et moi

VOYAGE MUSICAL

13€ / 10€ / Tarif 4 saisons 12€



Le réseau des médiathèques de Liffré-Cormier Communauté

LE RÉSEAU

Il est composé des médiathèques de Chasné-sur-Illet, Dourdain, Ercé-près-Liffré, Gosné, La Bouëxière, Liffré, Livré-sur-Changeon, Mézières-sur-Couesnon et Saint-Aubin-du-Cormier.

La consultation sur place, l'emprunt de documents et de nombreuses animations sont libres, gratuits et ouverts à tous (réservations conseillées sur certaines animations).

Rendez-vous directement dans l'une des 9 médiathèques.

L'OFFRE NUMÉRIQUE

Le réseau des médiathèques de Liffré-Cormier Communauté et la Médiathèque Départementale mettent à votre disposition des contenus en ligne (presse, musique, vidéo et autoformation) accessibles n'importe où et n'importe quand.

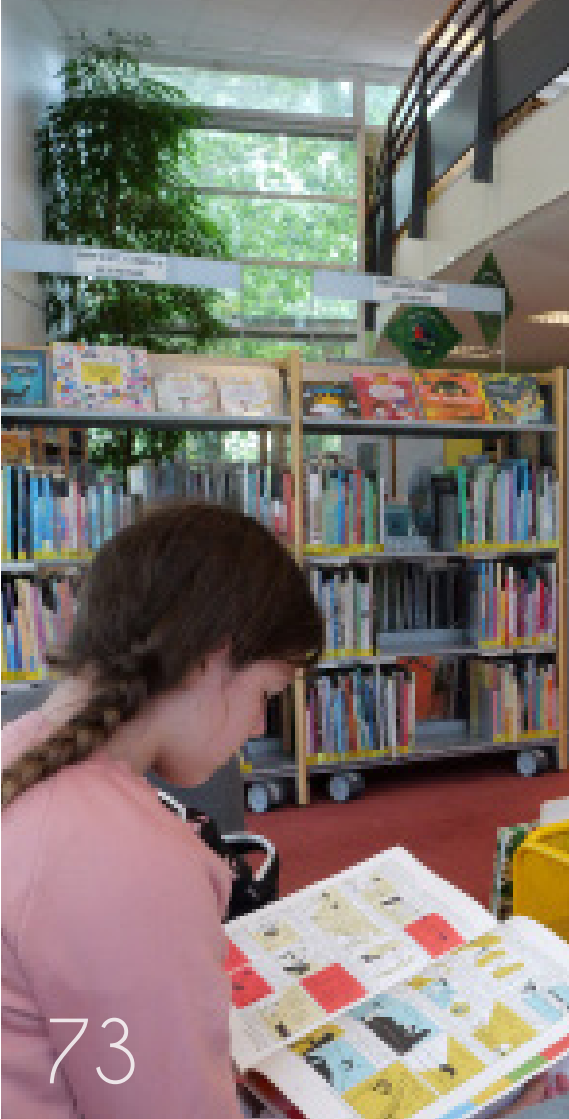
À la médiathèque de Liffré vous pouvez venir imprimer, scanner des documents, consulter internet.

À la médiathèque de Saint-Aubin-du-Cormier vous pouvez jouer avec les consoles Switch et utiliser les ordinateurs (jeux et internet).

LA NAVETTE HEBDOMADAIRE

Vous pouvez réserver des documents qui seront acheminés vers la médiathèque que vous avez choisie. Pour faire vos réservations, connectez-vous à votre compte sur le site internet du réseau des médiathèques ou demandez de l'aide aux bibliothécaires et aux médiathécaires.

Découvrez plus d'information sur le site internet : mediatheques.liffre-cormier.fr



La médiathèque de Liffré

La médiathèque de Liffré propose des animations gratuites tout au long de l'année :

- La Récré des petites oreilles : des lectures pour les tout-petits, de la naissance à 3 ans,
- un club de lecture pour les adultes, co-animé avec la librairie Lectures Vagabondes,
- des spectacles,
- des ateliers créatifs,
- des expositions régulières aux thématiques variées
- des rencontres avec des auteurs et illustrateurs,
- La médiathèque buissonnière, pendant les mois d'été : des lectures dans les parcs Léo Lagrange et Pierre Rouzel, avec les bénévoles de « Lire et Faire Lire ».

> Infos sur les activités disponibles sur le site de la ville.

Contacts

Espace Intergénération

7 rue des écoles,
35340 Liffré

02 99 68 36 91

mediatheque@ville-liffre.fr

Carole Le Ny : responsable de la médiathèque

Floriane Le Marec, Alexia
Jacqueline et Joan Gautier :
médiathécaires

Horaires

Lundi 16h-19h

Mardi 16h-19h

Mercredi 10h-12h et 14h-18h

Jeudi 16h-19h

Vendredi 16h-19h

Samedi 10h-12h et 14h-17h

Horaires d'été

Lundi 16h-19h

Mardi 10h-13h

Mercredi 10h-12h et 14h-18h

Jeudi 10h-13h

Vendredi 10h-13h



La médiathèque de Saint-Aubin-du-Cormier

LES ANIMATIONS

L'équipe propose régulièrement des expositions, des rencontres avec des auteurs et illustrateurs, des contes, des concerts, des ateliers...

Elle anime des activités régulières pour tous les publics, ainsi qu'à destination des scolaires :

- La malle aux histoires (à partir de 4 ans),
- La ronde des tout-petits (pour les 0-3 ans),
- des veillées,
- des temps d'échanges autour de la musique et des livres,
- des après-midis jeux-vidéo en famille ou entre amis...

Toutes les animations sont annoncées au cours de l'année sur nos réseaux : retrouvez-nous sur Facebook & Instagram.

 Médiathèque Santaubinducormier

 mediathequesaintaubinducormier

Contacts

Espace Loisirs & Culture

8 rue du Général de Gaulle

02 99 45 17 48

mediatheque@
ville-staubinducormier.fr

Morgane Créach : responsable de la médiathèque

Fanny Lepage : bibliothécaire, référente numérique

Horaires

Lundi : 15h30-18h30

Mardi : 15h30-18h30

Mercredi : 10h-12h30
et 14h-19h30

Jeudi : 15h30-18h30

Vendredi : 15h30-18h30

Samedi : 10h-12h30
et 13h30-17h30

(fermé le samedi après-midi pendant les vacances scolaires)



La médiathèque Ménéouvel de La Bouëxière

LES ANIMATIONS

La médiathèque de La Bouëxière vous accueille toute l'année pour vos envies de lectures et de culture en général. Pour la saison 2024-2025, 7 expositions vous seront proposées.

Retrouvez aussi les 3 spectacles habituels à destination des familles et des enfants de tous âges en février, juin et octobre.

Informations à la médiathèque.

Contacts

Médiathèque Ménéouvel

Espace Culturel et associatif
Maisonneuve

20, rue Jean Marie Pavy
35340 La Bouëxière

02 99 62 67 43

02 99 62 69 09

mediatheque@mairie-labouexiere.fr

Pascale Girardet : bibliothécaire

Dominique Pingot-Téxier : médiathécaire

Horaires

Lundi : 16h-18h30

Mardi : fermée

Mercredi : 10h-12h et 14h-17h

Jeudi : fermée

Vendredi : 16h-18h30

Samedi : 10h-17h

La location de l'Espace Bel Air



L'Espace Bel Air vous propose tout au long de l'année une saison culturelle mêlant tous les genres artistiques, avec des spectacles variés et de qualité, des actions de médiation culturelle, des évènementiels, ainsi que des résidences d'artistes.

Par ailleurs, l'Espace Bel Air accueille et accompagne quotidiennement les associations dans la réalisation de leurs projets.

C'est également une salle polyvalente qui peut être louée par des associations, entreprises et particuliers pour tout type de manifestation.

L'équipement dispose d'un hall principal desservant une grande salle de spectacle avec scène et gradin modulable pouvant accueillir, suivant les configurations, jusqu'à 700 personnes debout, d'une salle secondaire de 68 m², d'un espace traiteur, de loges et d'un vestiaire.

Des tables et chaises sont à votre disposition. Les équipements scéniques peuvent être loués sous réserve de la présence du régisseur de salle.

La terrasse de la grande salle donne directement sur le terrain de swin golf et sur l'étang.

> consultez notre site : www.espacebelair.net

Pour une étude préalable, en fonction de vos besoins et attentes, contacter Madame Orhan en mairie :

02 99 39 79 13 / bel-air@ville-staubinducomier.fr



La Bouëxière

Billetterie

Tarif A : Plein 11€ / Réduit 5,50€

Tarif B : Plein 8€ / Réduit 4€

Tarif C : Prix unique à 4€

Tarif D : Plein 14€ / Réduit : 7€

Gratuit pour les enfants de La Bouëxière jusqu'à 12 ans pour les spectacles organisés par la commune.

Tarif réduit :

Demandeurs d'emploi, étudiants, jeunes entre 13 et 18 ans (sur justificatif).

Des pass culture et/ou cinéma gratuits et des chèques culture de 20 € peuvent être délivrés aux familles bouëxiéraises par le CCAS sous condition de ressources. Renseignements auprès de la mairie.

Tarifs et conditions valables pour tous les spectacles.

Réservation et vente de billets : secrétariat de la mairie 02 99 62 62 95 à l'exception des spectacles et animations qui se déroulent à la médiathèque Ménével.

Informations pratiques

Mairie de La Bouëxière

5, rue Théophile Rémond

Téléphone : 02 99 62 62 95

Site Web : www.mairie-labouexiere.fr

Horaires :

Lun : 14h - 17h30

Mardi : 9h - 12h et 14h - 17h30

Mercredi : 9h - 12h et 14h - 17h30

Jeudi : 9h - 12h et 14h - 17h30

Vendredi : 9h - 12h et 14h - 16h30

Samedi : 9h - 12h

Billetterie Liffré et Saint-Aubin-du-Cormier

● SPECTACLES TOUT-PUBLIC

						Abonnements		
	Titre	Lieu	Date	Plein tarif	Réduit	T3	T4	T5 et +
GALA 1	Nuit incolore	St-Aubin-du-C.	Sa 5 oct	30,00 €	25,00 €	27,00 €	25,50 €	24,00 €
GALA 2	Yves Jamait	St-Aubin-du-C.	Ve 14 fév	30,00 €	25,00 €	27,00 €	27,00 €	27,00 €
A	Denez Prigent 	St-Aubin-du-C.	Ve 11 oct	24,00 €	12,00 €	21,50 €	20,50 €	19,50 €
	Guillaume Meurice	St-Aubin-du-C.	Sa 14 déc					
	Alain Chamfort	St-Aubin-du-C.	Di 26 janv					
	Je suis la maman du bourreau	St-Aubin-du-C.	Ve 28 fev					
B	Une soirée chez Offenbach 	St-Aubin-du-C.	Sa 16 nov	21,00 €	10,50 €	19,00 €	18,00 €	17,00 €
	Demis Evans 	St-Aubin-du-C.	Sa 1 ^{er} fév					
	Marie Reno 	St-Aubin-du-C.	Sa 26 avr.					
	Concert festival FENRIR	Liffré	Ve 23 mai					
C	Entre lien et chou 	Ercé-près-Liffré	Sa 25 janv	17,50 €	9,00 €	16,00 €	15,00 €	14,00 €
	La grande roue 	St-Aubin-du-C.	Ve 7 mars					
	Les lavandières de nuit 	St-Aubin-du-C.	Sa 17 mai					
D	Régis Huiban Trio	La Bouëxière	Di 17 nov	14,00 €	7,00 €	12,50 €	12,00 €	11,00 €
E	Licor café	Liffré	Ve 6 déc	11,00 €	5,50 €	10,00 €	9,50 €	9,00 €
	Daydreaming 	St-Aubin-du-C.	Ve 21 mars					
	Les forêts vagabondes	Liffré	Sa 5 / Di 6 avr					
	Echos du sous-sol	Liffré	Di 27 avril					
	Gretelina	Liffré	Ve 13 juin					

PF	L'échappée belle N°1 / flânerie	Liffré	Dim 22 sept	8,50€
	Hold On	Liffré	Sa 16 nov.	
	La S.T.R.I.N.G.	Liffré	Sa 3 mai	
	Sans queue ni tête	Liffré	Sa 24 mai	
	L'échappée belle N°2 / flânerie	Liffré	Dim 29 juin	

- Progr. Liffré
- Progr. Saint-Aubin-du-Cormier
- Progr. Liffré/Saint-Aubin-du-C.
- Progr. Liffré/La Bouëxière

● SPECTACLES ENFANTS

						Abonnements					
						3 spectacles		4 spectacles		5 spectacles	
	Titre	Lieu	Date	Adutes	Enfants	Adutes	Enfants	Adutes	Enfants	Adutes	Enfants
JP	Rêverie électronique	Liffré	Sa 19 oct	11,50 €	9,00 €	31,00 €	24,50 €	39,00 €	30,00 €	46,00 €	36,00 €
	L'attirail	Liffré	Me 6 nov								
	La petite taupe	St-Aubin-du-C.	Me 22 janv								
	La traversée du grand large	Liffré	Sa 1 ^{er} fev								
	Un océan d'amour	Liffré	Me 12 mars								
	La sieste musicale	Liffré	Me 23 avril								
	Chansons d'amour pour ton bébé	Liffré	Me 7 mai								

● SPECTACLE LES GRANDS FOURNEAUX

				familles				
		Plein tarif	Réduit	Abonné	2 A + 1 E	2 A + 2 E	2 A + 3 E	2 A + 4 E et +
Liffré	Du 6 au 8 juin	35,00 €	17,50 €	28,00 €	80,00 €	90,00 €	95,00 €	100,00 €

Le repas est compris dans le prix du billet - Pas de gratuité accordée aux enfants du fait du repas

● LE GRAND PLUS DE LA BILLETTERIE

- Carte **CORMIER D'OR** : 200 € > donne accès à tous les spectacles proposés par l'Espace Bel Air
- Carte **OISEAU D'OR** : 138 € > donne accès à tous les spectacles proposés par le centre culturel de Liffré
- Carte **TOTAL GOLD** : 300 € > donne accès à l'ensemble des spectacles de la saison, à Liffré et Saint-Aubin-du-Cormier

Billetterie Liffré et Saint-Aubin-du-Cormier

PARTENAIRES DE BILLETTERIE

De nombreux points de vente vous permettent d'acheter vos billets : Ticketnet, FranceBillet, See tickets, Carrefour, Cultura, Magasins U, Cora, FNAC, Galeries Lafayette Rennes, Grand Quartier,...

Commission en supplément à la charge de l'acheteur.

DISPOSITIF PASS CULTURE

Tous les jeunes de 15 à 18 ans bénéficient d'un crédit de 20 € pour les jeunes de 15 ans, de 30 € pour les jeunes de 15 à 17 ans et de 300 € pour les jeunes de 18 ans, à dépenser dans un délai de 2 ans.

Renseignements auprès de la billetterie.
www.pass.culture.fr

Les billets de spectacles peuvent être achetés via ce dispositif (renseignement auprès des billetteries)

COMMENT RÉGLER SES PLACES ?

En espèces, chèque (à l'ordre du Trésor Public), carte bancaire, chèques vacances et chèques culture.

PENSEZ AUX DIFFÉRENTS TARIFS !

Tarif réduit : IL s'adresse aux jeunes de moins de 26 ans, aux étudiants, aux bénéficiaires des minimas sociaux, dont l'AAH, aux résidents des EHPAD de Liffré et de Saint-Aubin-du-Cormier, aux bénéficiaires des CCAS de Liffré et de Saint-Aubin-du-Cormier.

Carte loisirs : pour les jeunes liffréens de 11 à 20 ans. Elle leur permet de bénéficier d'un tarif de 6 € sur l'ensemble des spectacles portés par la ville de Liffré. Cette carte est gratuite et est disponible à l'Annexe, au service culturel et à l'accueil de la mairie. Elle s'obtient sur présentation d'un justificatif de domicile, d'une pièce d'identité et d'une photo récente.



Tarif Famille : Les parents et le premier enfant paient leurs places de spectacle. Les enfants suivants sont invités.

Les familles monoparentales bénéficient de ce dispositif.

Tarif valable sur :

- Denez Prigent
- Une soirée chez Offenbach
- Demi Evans
- Marie Reno
- Entre lien et chou
- La grande roue
- Les lavandières de nuit
- Daydreaming

Informations pratiques

LIFFRÉ

Service culturel

Sylvie Jupin : direction - programmation

Aurélie Champagnat : administration - billetterie

Kamal Benadi : régie générale

ADRESSE :

10, rue La Fontaine - 35340 Liffré

POINT DE VENTE

Service culturel de Liffré

10, rue La Fontaine

Du lundi au vendredi de 14h à 18h

reservationspectacles@ville-liffre.fr

[www.ville-liffre.fr/mes-loisirs/culture/
acheter-des-places-de-spectacles/](http://www.ville-liffre.fr/mes-loisirs/culture/acheter-des-places-de-spectacles/)

02 99 68 58 58

**OUVERTURES
BILLETTERIES :**
samedi 22 juin

SAINT-AUBIN-DU-CORMIER

Service culturel

Christine Gosselin : direction - programmation

Alban Lafaye : régie générale, accueil associatif

Florence Orhan : gestion des réservations de
L'Espace Bel Air

ADRESSE :

Rue des rochers - 35140 Saint-Aubin-du-Cormier

POINT DE VENTE

Mairie de Saint-Aubin-du-Cormier

Lundi, mercredi, vendredi : 9h-12h / 14h30-17h30

Mardi, jeudi : 9h-12h

Samedi : 9h-11h30

www.espacebelair.net

www.saint-aubin-du-cormier.bzh

02 99 39 10 42

MENTIONS LEGALES

L'ATTIRAIL : Avec le soutien de : L'Antichambre à Mordelles (35), du Sabot d'Or à St Gilles (35), du Centre Culturel Le Bocage à Nouvoitou (35), du Service Culturel de la Ville de Chantepie (35), du Service Culturel de Montfort-sur-Meu (35), du Nautylis à Comines (59), et du Service Culturel de Mons-en-Baroeul (59). Crédit photos : Amandine Baèchtel - Conception du visuel : Célia Guibert / **LA GRANDE ROUE** : Création musicale : Wenceslas Hervieux - Création des costumes : emmanuelle Thomas - Mise ensemble : Fred Renno - techniciens : Gildas Gautier ou Anthony Waverman / **UN OCÉAN D'AMOUR** : Un océan d'amour, Lupano - Panaccione © Éditions Delcourt - 2014 - Aide à la création : Région des Pays de la Loire, Département de Loire-Atlantique - Avec le soutien de : Espace culturel Capellia, La Chapelle sur Erdre - Centre culturel la Conserverie, Saint-Gilles Croix de Vie - Bouffou Théâtre, Hennebont / **SANS QUEUE NI TÊTE** : Collaboration artistique : Stafano Amori - Décors : Amori & fils - Costumes : Alice Boulouin / **LES GRANDS FOURNEAUX** : Ecriture et mise en scène : Emmanuel Gilleron - Composition et musique : Cyriaque Bellot - Régie générale du chapiteau : Olivier Verzelen / **ECHOS DU SOUS-SOLS** : écriture et dramaturgie : Martin Mongin, regard extérieur à la mise en scène : Elsa Vanzande, Sophie Hoarau : costumière, Guillaume Tahon : créateur sonore, Violette Raineri : chargée de production et diffusion, production : Atelier des possibles. Coproductions : Scène conventionnée d'intérêt national art et création pour le théâtre Le Canal à Redon (35), La Maison du Théâtre (29), la ville de Brest (29), Communauté d'agglomération Mont Saint-Michel - Normandie (50). Avec l'Aide à la création DRAC Bretagne, Morlaix communauté. Accueil en résidence : Le Canal (35), La Maison du Théâtre (29), Le Maquis (29), Centre culturel de Liffré (35), Ville Le Relecq Kerhuon (29) / **ENTRE LIEN ET CHOU** : construction des décors et régie : Camille Cervera / **THÉÂTRE AU VILLAGE** : avec le soutien du Département d'Ille et Vilaine / **FESTOYES DE CHEVRÉ** : avec le soutien du Département d'Ille et Vilaine et de Liffré-Cormier Communauté / **LE GRENIER DE LA MÉMOIRE** : avec le soutien de la ville de La Bouëxière / **CAAMANO & AMELXIERAS** : avec le soutien du Département d'Ille et Vilaine et de la ville de La Bouëxière / **LES GLORIETTES** : arrangements : Niko Chatalain et Compagnie 3ème Acte. mise en scène : Isabelle Bouvrain. Costumes : Catherine Vigneau avec la complicité de l'atelier couture de La Maison du Ronceray partenaires : Ville d'Acigné, Espace Galatée de Guichen, Espace Beausoleil de Pont-Péan, Centre culturel Le Volume de Vern-sur-Seiche, Le BAM de Rennes, La Maison du Ronceray de Rennes. / **RÉGIS HUIBAN TRIO** : avec le soutien du Département d'Ille et Vilaine et des villes de La Bouëxière et Liffré / **FESTIVAL LES ZEF ET MER** : avec le soutien du Département d'Ille et Vilaine et de la ville de La Bouëxière / **TON'ÈIRE DE BOUËX** : avec le soutien du Département d'Ille et Vilaine et de la ville de La Bouëxière / **FESTIVAL VAGABONDAGES ET COMPAGNIES** : avec le soutien de la ville de La Bouëxière / **LES GRAINES OUBLIÉES** : mise en scène : David Lippe - regard extérieur : Alma Terrasse costumes : Anna Le Reun - facteur de masque : Robin Husband OUCH PROD : Tiphaine Boquet, admin : Gwenaëlle Troadec, diffusion : Marion Long (Un Deux Un Deux), label : disque livre produit par le Label Minouch, distributeur : L'autre Distribution, partenaires production : Bonjour Minuit (St Brieuc) - SEW (Morlaix), Fuzz'Yon (La Roche-sur-Yon), Centre culturel La Ville Robert (Pordic), Sacem (fabrique à musiques), Arth Maël - Ploërmel Communauté (56), Merci également à l'Espace Palante à Hillion (22) / **DENEZ PRIGENT** : une coréalisation Centre Culturel de Liffré/Espace Bel Air, dans le cadre du festival Le Grand Soufflet, en accord avec Arsenal Productions, extraits texte de présentation Sandrine Le Mével Husenet et Philippe Le Guillou / **GUILLAUME MEURICE** : conception graphique et affiche : Steven Briand - Bayside Story, réalisation du clip : Inés Alonso-Dumaitre, avec Le Voix de : Camille Crosnier, production : Erwan Rodary - Les Productions Entropiques / **ALAIN CHAMFORT** : Far Prod en accord avec Tessland, spectacle créé sous la direction artistique de Emmanuel Noblet / **DEMI EVANS** : production : Jambo Productions / **YVES JAMAÏT** : une coréalisation 213 production et Espace Bel Air en accord avec Blue Line / **LE GRAND STAOBIN COMEDY CLUB** : avec le soutien de la région Bretagne, en partenariat avec le Centre culturel de Liffré / **DAYDREAMING** : direction artistique & scénographie : Jeremy DELAUNAY & Audrey EVEN, direction d'acteurs.ices : Juliette BESSOU & Marion PETITJEAN, création lumière & régie technique : Julia RIGGS & Tédoule VUILLARD, création sonore : Robin AIRIAU & Stéphane LECLERCO, création numérique : Bertille WIEL, travail chorégraphique : Laurence GICQUEL, transmission chant traditionnel : Eric RUKUNDO / **MARIE RÉNO** : Nuts Productions