

FICHE TECHNIQUE ESPACE BEL AIR

2025



DIRECTION
RÉGIE GÉNÉRALE
SECRETARIAT

Christine Gosselin direction@espacebelair.net
Elian VERGER elian.verger@ville-staubinducormier.fr
Marie-Hélène Beaulieu marie-helene.beaulieu@ville-staubinducormier.fr

Mise à jour 2025

LUMIÈRE :

PROJECTEURS :

- 17 PC RJ 306 HPC 1000 Watt
- 20 Par 64 1000 Watt
- 7 Découpes Robert Juliat 614 SX
- 2 Cycloïdes Robert Juliat
- 14 Par Led Slimpar RGBW

COMMANDES :

- Presto 60 Circuits
- Zero 88 FLX S24/24 Faders
- 48 Circuits 3kW TIVOLI Robert Juliat
- 60 lignes graduées réparties

ACCESSOIRES :

- 4 Pieds de projecteurs (1,05 m à 2,20 m)
- 4 Pied à treuil 4 mètres
- 10 Platines de sol
- Ecran de projection motorisé
- Vidéo projecteur 5500 Lumens
- Machine à brouillard 1450W ANTARI F4
-

ALIMENTATION ÉLECTRIQUE :

- 1 P17 63 tri
- 2 P17 32 tri

MULTIPAIRES/PROLONGATEURS :

- 7 Multipaires 3 circuits de 15m
- Kits de prolongateurs 3m, 5m, 10m, 20m

SON :

REGIE :

- Console Allen&Heath SQ 6
- Console Allen&Heath SQ5
- Console Allen&Heath Zed 16 Fx
- Touret de 50m CAT 6 RJ45
- Cable RJ 45 Etercon 10 m
- 2 Boitiers de scène DX 168 (16in/8out)

FACADE (type conférence) :

- 2 enceintes L-Accoustics – MTD 115db- 500 w
- 1 amplificateur LA24 L Accoustics
- 2 enceintes de rappel L-Accoustics MTD 112 – 300 w
- 1 amplificateur LA17 L-Accoustics

DIFFUSION SPECTACLE :

- Système actif JBL Face :
 - 2 JBL Eon 612 Enceintes 1 KW
 - 2 Sub Eon 618 1Kw
 - 2 Tubes (1,47m) Subwoofer pour support enceintes K&M
 - Retours : 6 Eon 610 1 Kw

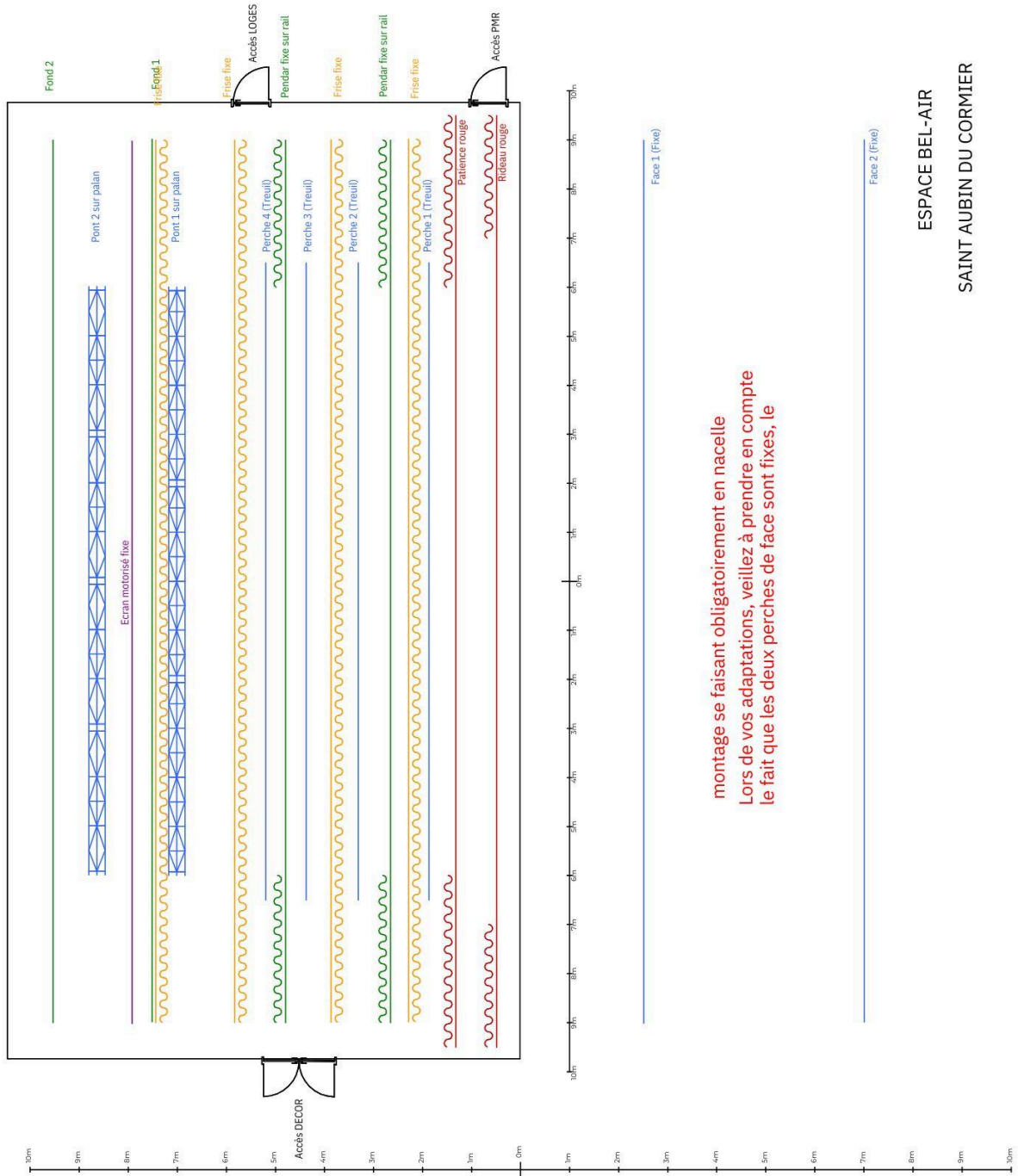
MICROS et DI:

- 1 Shure BLX24E SM 58 (HF)
- 4 SM 58
- 5 SM 57
- 1 Beta 52
- 6 SM 81 LC
- 3 E604
- 4 KM 184 (une barre de couple)
- 2 BSS
- 4 Radial SB1 active

PIEDS DE MICROS :

- 18 Grand pieds noir K&M
- 8 Petit pieds noir K&M

Plan de scène:



ESPACE BEL-AIR
 SAINT AUBIN DU CORMIER

PLATEAU :

- Plateau de forme rectangulaire
- Mur à Mur 20,50 mètres
- Profondeur 10,10 mètres
- Ouverture 16 mètres
- Plancher noir
- Réglage à la GENIE

EQUIPEMENT SCÉNIQUE :

- Régie son et lumière dans les gradins, ou au centre de la salle (en fonction de la configuration)
- Grill à 6,50m (cf plan de scène)
- Face perches à 3 mètres 50 et 7 mètres du bord de scène.
- Rideaux d'avant-scène rouge (motorisé)
- Pendrillons noirs Fond de scène sur patience

LOGES :

- 2 Loges à disposition (Canapé, table, fer à repasser, toilettes)
- 1 Douche

PUBLIC :

- Gradin motorisé 306 places
- Configuration pleine assises (Gradin + chaises) : 600 places
- Configuration pleine debout : 700 places

Pour toutes demandes supplémentaires contacter le régisseur au: 06 75 81 09 25